



# **WEGWEISER**

**für die  
Flüchtlings–  
und  
Integrationsarbeit**

## Impressum

Herausgegeben vom

Fachdienst für Flüchtlingsarbeit Thüringen (Internationaler Bund e.V.)

Rosa-Luxemburg-Str. 50

99086 Erfurt

Tel. 0361 6431535

Fax 0361 3467666

E-Mail [fd@integration-migration-thueringen.de](mailto:fd@integration-migration-thueringen.de),  
[beate.troester@internationaler-bund.de](mailto:beate.troester@internationaler-bund.de)

Internet: [www.integration-migration-thueringen.de](http://www.integration-migration-thueringen.de)

### Verantwortlich:

Beate Tröster

### Redaktion:

Anita Müller

Oktober 2007

Der Fachdienst für Flüchtlingsarbeit Thüringen wird aus Mitteln des Europäischen Flüchtlingsfonds und des Thüringer Innenministeriums finanziert.



**Inhaltsverzeichnis**

	Seite
<b>Zum Wegweiser</b>	3
<b>Übersicht über den Freistaat Thüringen</b>	4
<b>Adressverzeichnis nach Landkreisen und kreisfreien Städten (Alphabetische Reihenfolge)</b>	
<b>Bereiche Integration und Flüchtlinge</b>	
Erfurt	5
Altenburger Land	13
Eichsfeldkreis	15
Eisenach	18
Gera	20
Gotha	22
Greiz	25
Hildburghausen	27
Ilm-Kreis	28
Jena	30
Kyffhäuserkreis	36
Nordhausen	38
Saale-Holzland-Kreis	40
Saale-Orla-Kreis	42
Saalfeld-Rudolstadt	44
Schmalkalden-Meiningen	46
Sömmerda	48
Sonneberg	50
Suhl	51
Unstrut-Hainich-Kreis	54
Wartburgkreis	56
Weimar	58
Weimarer Land	61
<b>Übersicht über Behörden und Ämter sowie Organisationen in Thüringen</b>	
<b>Bundesebene</b>	
Bundesamt für Migration und Flüchtlinge	63

	Seite
<b>Landesebene</b>	
Thüringer Innenministerium	64
Thüringer Kultusministerium	65
Thüringer Landesverwaltungsamt / Landesaufnahmestelle	66
Thüringer Ministerium für Familie, Soziales und Gesundheit	67
Ausländerbeauftragter des Landes Thüringen	68
LIGA der Freien Wohlfahrtspflege in Thüringen	69
Jüdische Landesgemeinde Thüringen	70
Fachdienst für Flüchtlingsarbeit Thüringen	71
Flüchtlingsrat Thüringen e.V.	72
<b>Kommunale Ebene</b>	
Ausländerbeauftragte	73
Ausländerbehörde	74
Zentrum für Integration und Migration (ZIM)	75
<b>Anlagen</b>	
Anlage 1 Gesetzliche Grundlagen	76
Anlage 2 Schemata über den Zugang zu Integrationskursen nach Status der Migranten	79
Anlage 3 Schemata zum Ablauf des Asylverfahrens	84
Anlage 4 Internetadressen	85
Nachbemerkungen	87
Danksagung	88
Fußnoten	88

## Zum Wegweiser

Liebe Leserinnen, liebe Leser,

„Jeder Fremde, der sich fremd fühlt, ist ein Fremder, und zwar so lange, wie er sich nicht mehr fremd fühlt, dann ist er kein Fremder mehr.“

(Karl Valentin)

Integration ist ein langfristiger gesellschaftlicher Prozess. Er soll alle Menschen, die in Deutschland leben, in die Gesellschaft einbeziehen. Besonders Flüchtlinge und andere Zuwanderer sollen einen Zugang zu allen gesellschaftlichen Bereichen erhalten und daran teilhaben.

Die Integration von Flüchtlingen und Bürgern mit Migrationshintergrund wollen wir gemeinsam vorantreiben. Sie sollen sich als gleichwertige und gleichberechtigte Menschen dieses Freistaates fühlen.

Das bedeutet für uns Bürgerinnen und Bürger der einheimischen Gesellschaft: Toleranz, Achtung voneinander, gegenseitige Wertschätzung und Respekt gegenüber unseren „Neu-Bürgern“. Diese Grundwerte sind unverzichtbare Voraussetzungen für Chancengleichheit, soziale Gerechtigkeit und bürgerschaftliche Mitverantwortung. Wir müssen sie für alle Menschen in Thüringen bewahren und leben. Die im Grundgesetz festgelegten Rechte und Pflichten sind also verbindliche Grundlage unseres Handelns. Dazu gehört eine Kultur des Respekts, die Unterschiede wahrnimmt und akzeptiert.

Das Thüringer Landesamt für Statistik und das Thüringer Landesverwaltungsamt sprechen von ca. 101.000 zugewanderten Menschen mit Migrationshintergrund aus ca. 150 verschiedenen Herkunftsstaaten. Sie arbeiten, leben, wohnen und studieren in Thüringer Städten, ihre Kinder besuchen Kindertagesstätten und Schulen. Oft behindern Sprachbarrieren sowie kulturelle und landesspezifische Unterschiede ihr alltägliches Leben. Für sie alle soll die Orientierung leichter werden.

Doch gut orientieren kann sich nur, wer auch alle Angebote kennt. Dabei soll unser Wegweiser schnell und übersichtlich helfen. Hier können sich all jene informieren, die mit Flüchtlingen und anderen Zuwanderern Kontakt haben und ihnen durch optimale Beratung die Integration erleichtern wollen.

Der Wegweiser gibt einen Überblick darüber, wo es welche Angebote für Flüchtlinge und Migranten gibt. Ein Adressverzeichnis hilft dabei, für die Themen der Flüchtlinge und Migranten den richtigen Ansprechpartner zu suchen und auch zu finden. Durch die klare Gliederung in Bundes-, Landes- und kommunale Zuständigkeiten sind die einzelnen Unterstützungsangebote schnell und gezielt zu finden. Außerdem machen Übersichten über die gesetzlichen Grundlagen, das Asylverfahren, den Zugang zu Integrationskursen und die wichtigsten Ämter und Behörden in Thüringen die einzelnen Themen verständlich und erleichtern so die Arbeit.

Durch die Vernetzung der Fachleute der verschiedenen Thüringer Ministerien und Ämtern, die Ausländerbeauftragten der Städte Erfurt und Gera, des Ilm-Kreises und Eichsfelds sowie der LIGA konnte dieser Wegweiser erarbeitet werden. Sie finden hier also eine wichtige Basis für die strategische Arbeit im Land Thüringen. Weil es dabei, wie in jedem Bereich, auch immer Veränderungen gibt, bitten wir Sie, uns aktuelle Änderungen mitzuteilen. Auf der Internetseite [www.integration-migration-thueringen.de](http://www.integration-migration-thueringen.de) entnehmen Sie bitte die aktuellen Daten.

Wir freuen uns, Ihnen mit dieser Zusammenstellung einen Wegweiser durch das Leben präsentieren zu können.

Und wir danken allen, die daran mitgearbeitet haben, damit ein Fremder sich nicht mehr fremd fühlt.

Ihr Jochen Daffinger

Verbandsgeschäftsführer Thüringen

Internationaler Bund e.V.

## Übersicht über den Freistaat Thüringen

**Gesamtzahl der Ausländer am 31.12.2005 : 47.773<sup>2</sup>, 2% der Bevölkerung**

**Seit 1991 in Thüringen bisher aufgenommenen (Stichtag 31.12.2006<sup>3</sup>):**

Asylbereich	Jüdische Zuwanderer	Aussiedler
ca. 61.600 <sup>3</sup>	ca. 5.300 <sup>3</sup>	ca. 66.500 <sup>3</sup>

**Aufnahme in 2006<sup>4</sup>**

Asylbereich	Jüdische Zuwanderer	Aussiedler
595	65	234

**Verteilung:**

Aussiedler werden quotenmäßig in ganz Thüringen, jüdische Einwanderer sind überwiegend in den kreisfreien Städten Jena und Erfurt untergebracht.



## Landeshauptstadt Erfurt

<b>Einwohnerzahl:</b>	<b>202.844<sup>1</sup></b>
<b>Ausländer:</b>	<b>6.471<sup>1</sup> (3,2%)</b>
<b>Integrationskonzept:</b>	<b>vorhanden seit Juli 2006</b>
<b>Netzwerk:</b>	<b>Netzwerk für Migranten und Spätaussiedler der Landeshauptstadt Erfurt (Internationaler Bund e.V.)</b>
<b>Ausländerbeirat:</b>	<b>vorhanden</b>

## Migrationsbereich

<b>Tätigkeitsschwerpunkte</b>	<b>Institution</b>	<b>Kontakt</b>
Beratung und Vermittlung	Ausländerbeauftragte der Stadt Erfurt	Stadtverwaltung Erfurt Ausländerbeauftragte Frau Tuche Benediktsplatz 1 99084 Erfurt Tel. 0361 6551044      Fax 0361 6556722 auslaenderbeauftragte@erfurt.de
Interessensvertretung der Ausländer	Ausländerbeirat Erfurt	Ausländerbeirat Erfurt Vorsitzender José Manuel Paca Benediktsplatz 1 99084 Erfurt Tel. 0361 6551044      Fax 0361 6556722 auslaenderbeauftragte@erfurt.de
Aufenthaltsgenehmigung, Integrationskursteilnahme	Stadtverwaltung Erfurt, Ausländerbehörde	Stadtverwaltung Erfurt Ausländerbehörde Löberstr. 35 99096 Erfurt Tel. 0361 6553826      Fax 0361 6553809
Soziale Hilfsleistungen	Stadtverwaltung Erfurt, Amt für Sozial- und Wohnungswesen	Stadtverwaltung Erfurt Amt für Sozial- und Wohnungswesen Juri-Gagarin-Ring 150 99084 Erfurt Tel. 0361 655-0      Fax: 0361 80131422
Migrationserstberatung, Migrationsberatung, Sprachförderung,	Evangelischer Kirchenkreis Erfurt	Evangelischer Kirchenkreis Erfurt Frau Nguyen Thi Ung Hans-Sailer-Str. 57 99089 Erfurt Tel. 0361 7508422/-23      Fax 0361 7508424 info@auslaenderberatung-erfurt.de
Migrationserstberatung	Landsmannschaft der Deutschen aus Russland	Zentrum für Integration und Migration Migrationserstberatung Herr von Blaustark Rosa-Luxemburg-Str. 50 99086 Erfurt Tel. 0160 3506627      Fax 03628 75264 Lmdr.blaustark@gmx.de
Migrationserstberatung	THEPRA Landesverband Thüringen e.V.	THEPRA Landesverband Thüringen e.V. Frau Dr. Reschwamm Ruhrstr. 9 99085 Erfurt Tel. 0361 55048912      Fax 0361 5504532 thepra-meb-erfurt@online.de

<b>Tätigkeitsschwerpunkte</b>	<b>Institution</b>	<b>Kontakt</b>
Jugendmigrationsdienst, Sprachförderung	Internationaler Bund	Internationaler Bund Jugendmigrationsdienst Frau Lot Iderhoffstr. 4 99085 Erfurt Tel. 0361 6029723 Fax 0361 55048235 JMD-Erfurt@internationaler-bund.de
Migrationsberatung, Tagestreff, Kleiderkammer	Caritas Region Mittelthüringen  Caritas in Erfurt	Caritas Region Mittelthüringen Frau Traubel Regierungsstr. 55 99084 Erfurt Tel. 0361 5553320 Fax 0361 5553388 traubel.c@caritas-bistum-erfurt.de
Migrationsberatung, Vermittlung, Sprachförderung, (Vor-)schulische Bildung	Zentrum für Integration und Migration der Landeshauptstadt Erfurt	Zentrum für Integration und Migration Fach- und Servicestelle für Integration Rosa-Luxemburg-Str. 50 99086 Erfurt Tel. 0361 6431535 Fax 0361 3467666 zim@integration-migration-thueringen.de
Beratung, Sprachförderung	Jüdische Landesgemeinde Thüringen	Jüdische Landesgemeinde Thüringen Herr Nossen Juri-Gagarin-Ring 16 99084 Erfurt Tel. 0361 5624964 Fax 0361 5668690 jlgthuer@feenet.de
Beratung, Sprachförderung	Brennessel e.V. - Zentrum gegen Gewalt an Frauen	Brennessel e.V. Frau Taube Regierungsstraße 28 99084 Erfurt Tel. 0361 5656510 Fax 0361 6566511 brennessel.erfurt@t-online.de
Beratung zu Schwangerschaft und Schwangerschaftskonflikte	Pro familia e.V. - Landesverband Thüringen	Pro familia e.V. - Landesverband Thüringen Bahnhofstr. 27/28 99084 Erfurt Tel. 0361 3731687 Fax 0361 3731694 erfurt@profamilia.de
Beratung, (Vor-)schulische Bildung, Berufliche Qualifizie- rung, Freizeitangebote	Mädchenprojekt Erfurt e.V.	Mädchenprojekt Erfurt e.V. Kronenburggasse 13 99084 Erfurt Tel. 0361 6438344 Fax 0361 6438343 maedchenzentrum_erfurt@hotmail.com
Beratung, (Vor-)schulische Bildung	LOGOS-Projekt FH Erfurt	LOGOS-Projekt FH Erfurt Altonaer Straße 25 99085 Erfurt Tel. 0361 6700537 Fax: 0361 6700533 logos@fh-erfurt.de
Beratung, Sprachförderung, (Vor-)schulische Bildung	Förderzentrum Regenbogen e.V.	Förderzentrum Regenbogen e.V. Rosa-Luxemburg-Str. 50 99086 Erfurt Tel. 0361 5519885 Fax 0361 6015346 regenbogen@integration-migration-thueringen.de
Beratung, (Vor-)schulische Bildung	Internationale Gesellschaft für multimediale Kultur und europäische Kommunikation e.V.	IGM e.V. Rosa-Luxemburg-Str. 50 99086 Erfurt Tel. 0361 6015819 Fax 0361 6015819 igm@integration-migration-thueringen.de
Beratung, Sprachförderung	Deutsch-Russisches Haus e.V.	Deutsch-Russisches Haus e.V. Rosa-Luxemburg-Str. 50 99086 Erfurt Tel./Fax 0361 7461492



<b>Tätigkeitsschwerpunkte</b>	<b>Institution</b>	<b>Kontakt</b>
Beratung, Kulturangebote	Afrikanisch-Deutscher Verein für Kultur und Bildung e.V.	Afrikanisch-Deutscher Verein für Kultur und Bildung e.V. Herr Sia Rosa-Luxemburg-Str. 50 99086 Erfurt Tel. 0361 6604645 Fax 0361 6604644 africaev@integration-migration-thueringen.de
Rechtsberatung	Offene Arbeit Erfurt Evangelischer Kirchenkreis	Offene Arbeit Erfurt Evangelischer Kirchenkreis Frau Kruppa Allerheiligenstraße 9 99084 Erfurt Tel. 0361 6422661 Fax 0361 6422661
Suchtberatung	Caritas Suchthilfezentrum „S13“	Caritas Suchthilfezentrum „S13“ Frau Morawski-Kulle Schulzenweg 13 99097 Erfurt Tel. 0361 4211925 Fax 0361 4211983 huebner.g@caritas-bistum-erfurt.de
Beratung und Unterstützung/ Hilfe für Opfer von Zwangsprostitution und Menschenhandel	Schwestern vom guten Hirten	Schwestern vom guten Hirten Schwester Martina Holzheienstr. 4. 99084 Erfurt Tel. 0361 5505889 Fax 0361 6447079
Beratung zu Gesundheitsvorsor- ge und sexuell übertragbaren Krankheiten, psychosoziale Beratung	AIDS-Hilfe Thüringen e.V.	AIDS-Hilfe Thüringen e.V. Herr Kritz Windthorststr. 43a 99096 Erfurt Tel. 0361 7312233 Fax 0361 3462298 info@erfurt.aidshilfe.de
Sprachförderung, (Vor-)schulische Bildung, Berufliche Qualifizierung	Jugendhaus Maxi/IGIJA	Jugendhaus Maxi/IGIJA Rosa-Luxemburg-Str. 50 99086 Erfurt Tel. 0361 5623391 Fax 0361 7508424
Sprachförderung	„Mama lernt Deutsch mit mir“ Staatliches Schulamt Erfurt	Staatliches Schulamt Erfurt Juri-Gagarin-Ring 152 99084 Erfurt Tel. 0361 3785100 Fax 0361 3785110 WAbbe@ssaef.thueringen.de
Sprachförderung, Beratung, Freizeitangebote für Kinder	Kontakt in Krisen e.V.	Kontakt in Krisen e.V. Frau Vogt Magdeburger Allee 116 99086 Erfurt Tel. 0361 74981138 Fax 0361 74981139 kontakt_in_krisen@12move.de
Sprachförderung, (Vor-) schulische Bildung	Kontakt in Krisen e.V.	Zentrum für Integration und Migration Kontakt in Krisen e.V. Rosa-Luxemburg-Str. 50 99086 Erfurt Tel. / Fax 0361 6027753 nachbarschaftsbuero@kontaktinkrisen.de
Sprachförderung	FuU Thüringen gGmbH	FuU Thüringen gGmbH Karin Trzaska Anger 12 99084 Erfurt Tel. 0361 6006019 Fax 0361 6006033 k.trzaska@fuu.de

<b>Tätigkeitsschwerpunkte</b>	<b>Institution</b>	<b>Kontakt</b>
Sprachförderung	IKL Training GmbH Erfurt	IKL Training GmbH Erfurt Herr Werner Weimarische Str. 45 99099 Erfurt Tel. 0361 6549811 Fax 0361 2259030 ikl-erfurt@t-online.de
Schulprojekte	Springboard to learning e.V. c/o Universität Erfurt	Springboard to learning e.V. c/o Universität Erfurt Frau Geffers-Strübel Nordhäuser Str. 63 99089 Erfurt Tel. 0361 7371620 Fax 0361 7371624 springboard@uni-erfurt.de
Berufliche Qualifizierung (gewerblich-technischer Bereich)	TÜV Akademie GmbH Unternehmensgruppe TÜV Thüringen, Erfurt	TÜV Akademie GmbH Herr Ackermann Sorbenweg 4 99099 Erfurt Tel. 0361 30190030 Fax 0361 30190010 info@die-tuev-akademie.de
Berufliche Qualifizierung	Bildungswerk der Thüringer Wirtschaft e.V.	Bildungswerk der Thüringer Wirtschaft e.V. Anette Morhard Magdeburger Allee 4 99086 Erfurt Tel. 0361 60755330 Fax 0361 60155399 info@bwtw.de
Integrationsarbeit	Schutzbund der Senioren und Vorruehändler Thüringen e.V.	Schutzbund der Senioren und Vorruehändler Thüringen e.V. Friedrich-Engels-Straße 56 99086 Erfurt Tel. 0361 78929903 Fax 0361 78929900 erfurt@senioren-schutzbund.org
Integrationsarbeit, Sprachförderung, Schüler/Studentenaustausch	Deutsch-Amerikanische Gesellschaft Erfurt e.V.	Deutsch-Amerikanische Gesellschaft Erfurt e.V. Herr Schuster An der Stadtmünze 4/5 99084 Erfurt Tel. 0361 6551667 Fax 0361 6551668 vorstand@dag-erfurt.de
Integrationsarbeit	„Fremde werden Freunde“ Projekt der Fachhochschule Erfurt, Universität Erfurt, Stadtverwaltung Erfurt, TIAW e.V.	„Fremde werden Freunde“ c/o Fachhochschule Erfurt Projektleiterin Frau Petra Eweleit Altonaer Str. 25 99085 Erfurt Tel. 0361 6700487 Fax 0361 6700697 eweleit@fh-erfurt.de
Integrationsarbeit	Internationaler Stammtisch	Internationaler Stammtisch c/o Fachhochschule Erfurt Frau Petra Eweleit Altonaer Str. 25 99085 Erfurt Tel. 0361 6700487 Fax 0361 6700697 eweleit@fh-erfurt.de
Integrationsarbeit	„Mitmenschen e.V.“	„Mitmenschen e.V.“ Frau Kaufmann Stadteilzentrum Moskauer Straße 113 99091 Erfurt Tel. 0361 6002830

<b>Tätigkeitsschwerpunkte</b>	<b>Institution</b>	<b>Kontakt</b>
Integrationsarbeit	Orientalischer Kultur- und Tanzsportverein Erfurt e.V.	Orientalischer Kultur- und Tanzsportverein Erfurt e.V. Ute Schörnig Wilhelm-Busch-Str. 64 99099 Erfurt Tel. 0361 4214279 Mobil 0171 3291637 Madame-Dschamila@t-online.de
Integrationsarbeit	Bund der Muslime Thüringen - Internationales islamisches Kulturzentrum Erfurter Moschee e.V.	Bund der Muslime Thüringen - Internationales islamisches Kulturzentrum Erfurter Moschee e.V. Herr Dünder Leipziger Str. 38 99085 Erfurt Tel. 0361 6638370 Mobil 1072 3640233 erfurter.moschee@gmx.de www.erfurter-moschee.de
Integrationsarbeit	Gesellschaft zur Förderung von Kontakten mit Osteuropa e.V.	Gesellschaft zur Förderung von Kontakten mit Osteuropa e.V. Herr Becker Budapester Str. 26 99091 Erfurt Tel. 0361 7461775
Integrationsarbeit, Beratung	Deutsch-Bulgarische Gesellschaft Thüringen e.V.	Deutsch-Bulgarische Gesellschaft Thüringen e.V. Frau Fuhrmann An der Stadtmünze 4/5 99084 Erfurt Tel. 0361 655-1660 knissel@freenet.de
Integrationsarbeit	Dindingo e.V.	Dindingo e.V. Claudia Stoischek-Jagana Alfed-Hess-Str. 24a 99084 Erfurt Tel. 0361 6431307 dindingo-ev@yahoo.de
Integration durch Sport	Landessportbund Thüringen e.V.	Landessportbund Thüringen e.V. Herr Thieme Werner-Seelenbinder-Str. 1 99096 Erfurt Tel. 0361 3405464 Fax 0361 3405477 u.thieme@lsb-thueringen.de
Integration durch Sport	PSV Erfurt e.V.	PSV Erfurt e.V. Herr Nordmann Andreasstr. 38 99084 Erfurt Tel. 0361 662-0 Fax 0361 6621599
Integration durch Sport	ESV Lokomotive Erfurt 1927 e.V.	ESV Lokomotive Erfurt 1927 e.V. Herr Schmidt Raiffeisenstr. 12a 99085 Erfurt Tel. 0361 5626322 Fax 0361 5626322 esv.lok.erfurt@t-online.de
Integration durch Sport	Erfurter Boxsportclub e.V.	Erfurter Boxsportclub e.V. Ewgeni Schtark Bindeslebener Landstraße 91 99092 Erfurt Mobil 0174 2386224 Fax 0361 5512651 erfurter.bsc@web.de

<b>Tätigkeitsschwerpunkte</b>	<b>Institution</b>	<b>Kontakt</b>
Kulturelle Projekte für Jugendliche	Landesvereinigung Kulturelle Jugendbildung Thüringen e.V.	Landesvereinigung Kulturelle Jugendbildung Thüringen e.V. Monika Bohne Marktstraße 6 99084 Erfurt Tel. 0361 5623306 Fax 0361 5623345 kontakt@lkjthueringen.de
Koordinationsstelle für alle Migrationserstberatungen und Jugendmigrationsdienste der AWO	Arbeiterwohlfahrt Landesverband Thüringen e.V.	Arbeiterwohlfahrt Landesverband Thüringen e.V. Frau Dornaus-Bätzel Pfeiffersgasse 12 99084 Erfurt Tel. 0361 21031145 Fax 0361 21031349 dornaus@awo-thueringen.de
Koordinationsstelle für die Migrationserstberatung des Caritasverbandes im Bistum Erfurt e.V.	Caritasverband für das Bistum Erfurt e.V.	Caritasverband für das Bistum Erfurt e.V. Herr Maschke Wilhelm-Külz-Str. 33 99084 Erfurt Tel. 0361 6729152 Fax 0361 6729122 Maschke.Ch@Caritas-Bistum-Erfurt.de
Netzwerkarbeit	Netzwerk für Migranten und Spätaussiedler der Landeshauptstadt Erfurt	Netzwerk für Migranten und Spätaussiedler der Landeshauptstadt Erfurt Internationaler Bund e.V. Rosa-Luxemburg-Str. 50 99086 Erfurt Tel. 0361 6431535 Fax 0361 3467666 netzwerk@integration-migration-thueringen.de

## Flüchtlingsbereich

Tätigkeitsschwerpunkte	Institution	Kontakt
Beratung und Vermittlung	Ausländerbeauftragte der Stadt Erfurt	Stadtverwaltung Erfurt Ausländerbeauftragte Frau Tuche Benediktsplatz 1 99084 Erfurt Tel. 0361 6551044 Fax 0361 6556722 auslaenderbeauftragte@erfurt.de
Interessensvertretung der Ausländer	Ausländerbeirat Erfurt	Ausländerbeirat Erfurt Vorsitzender José Manuel Paca Benediktsplatz 1 99084 Erfurt Tel. 0361 6551044 Fax 0361 6556722 auslaenderbeauftragte@erfurt.de
Aufenthaltsgenehmigung, Integrationskursteilnahme	Stadtverwaltung Erfurt, Ausländerbehörde	Stadtverwaltung Erfurt Ausländerbehörde Löberstr. 35 99096 Erfurt Tel. 0361 6553826 Fax 0361 6553809
Soziale Hilfsleistungen	Stadtverwaltung Erfurt, Amt für Sozial- und Wohnungswesen	Stadtverwaltung Erfurt Amt für Sozial- und Wohnungswesen Juri-Gagarin-Ring 150 99084 Erfurt Tel. 0361 655-0 Fax 0361 80131422
Beratung	Caritas Region Mittelthüringen	Caritas Region Mittelthüringen Frau Traubel Regierungsstr. 55 99084 Erfurt Tel. 0361 5553320 Fax 0361 5553388 traubel.c@caritas-bistum-erfurt.de
Beratung	Caritas in Erfurt	Caritas in Erfurt Tel. 0361 5553320 Fax 0361 5553388 traubel.c@caritas-bistum-erfurt.de
Beratung	Arbeiterwohlfahrt Landesverband Thüringen e.V.	Arbeiterwohlfahrt Landesverband Thüringen e.V. Frau Dornaus-Bätzel Pfeiffersgasse 12 99084 Erfurt Tel. 0361 21031145 Fax 0361 21031349 dornaus@awo-thueringen.de
Beratung, Sprachförderung	Zentrum für Integration und Migration - Fachdienst für Flüchtlingsarbeit Thüringen	Zentrum für Integration und Migration - Fachdienst für Flüchtlingsarbeit Thüringen Frau Tröster Rosa-Luxemburgstr. 50 99086 Erfurt Tel. 0361 6431535 Fax 0361 3467666 fd@integration-migration-thueringen.de
Beratung, Sprachförderung	Jüdische Landesgemeinde Erfurt	Jüdische Landesgemeinde Erfurt Herr Nossen Juri-Gagarin-Ring 16 99084 Erfurt Tel. 0361 5624964 Fax 0361 5668690 jlgthuer@freenet.de
Beratung	Evangelischer Kirchenkreis Erfurt	Evangelischer Kirchenkreis Erfurt Frau Stolz Hans-Sailer-Str. 57 99089 Erfurt Tel. 0361 7508423 Fax 0361 7508424 info@auslaenderberatung-erfurt.de
Beratung, Sprachförderung für Frauen	Brennessel e.V. Frauen-, Kommunikations- und Bildungszentrum	Brennessel e.V. Frau Taube Meister-Eckehart-Str. 5 99084 Erfurt Tel. 0361 5656510 Fax 0361 5656511 brennessel.erfurt@t-online.de

<b>Tätigkeitsschwerpunkte</b>	<b>Institution</b>	<b>Kontakt</b>
Beratung und Unterstützung für Flüchtlinge	LOGOS-Projekt FH Erfurt	LOGOS-Projekt - Fachhochschule Erfurt Altonaer Str. 25 99085 Erfurt logos@fh-erfurt.de
Beratung, Berufliche Qualifizierung kostenlose Rechtsberatung Mittwoch 17.00-18.30 Uhr	Evangelische Stadtmission - Offene Arbeit	Evangelische Stadtmission - Offene Arbeit Frau Kruppa Allerheiligenstr. 9 99084 Erfurt Tel. 0361 6422661      Fax 0361 6422661 offenearbeiterfurt@gmx.de
Qualifizierung Ehrenamtlicher in der Flüchtlingsarbeit; Unterstützung von Flüchtlingen	Politisches Netzwerk in der Flüchtlingsarbeit unter dem Dach von Pro Asyl Flüchtlingsrat Thüringen e.V.	Flüchtlingsrat Thüringen e.V. Warsbergstr. 1 99092 Erfurt Tel. 0361 2172720      Fax 0361 2172727 info@fluechtlingsrat-thr.de
Gesundheitsvorsorge u. psychosoziale Beratung	AIDS-Hilfe Thüringen e.V.	AIDS-Hilfe Thüringen e.V. Herr Kritz Windhorststr. 43a 99096 Erfurt Tel. 0361 7312233      Fax 0361 3462298 info@erfurt.aidshilfe.de
Hilfe für Opfer von Zwangsprostitution und Menschenhandel	Schwestern vom guten Hirten	Schwestern vom guten Hirten Schwester Martina Holzheienstr. 4      99084Erfurt Tel. 0361 5505889      Fax 0361 6447079

## Landkreis Altenburger Land

**Einwohnerzahl:** 106.365<sup>1</sup>

**Ausländer:** 1.265<sup>1</sup> (1,2%)

### Migrationsbereich

Tätigkeitsschwerpunkte	Institution	Kontakt
Migrationsberatung	Landratsamt Altenburger-Land Bürgerservice/ Ausländerbeauftragte	Landratsamt Altenburger-Land Ausländerbeauftragte Frau Angela Kiese Wetter-Lorenz Lindenastr. 9 04600 Altenburg Tel. 03447 586158 Fax 03447 586100 angela.kiese wetter@altenburgerland.de
Aufenthaltsgenehmigung, Integrationskursteilnahme	Landratsamt Altenburger-Land Ausländerbehörde	Landratsamt Altenburger-Land Ausländerbehörde Lindenastraße 9 04600 Altenburg Tel. 03447 586130 Fax 03447 586100
Soziale Hilfsleistungen	Landratsamt Altenburger-Land, FD 33 Soziale Dienste	Landratsamt Altenburger-Land FD 33 Soziale Dienste Lindenastr. 9 04600 Altenburg Tel. 03447 586769 Fax 03447 586760
Migrationserstberatung	Caritasverband für Ostthüringen e.V.	Caritasverband für Ostthüringen e.V. Herr Liebelt Barlachstr. 26 04600 Altenburg Tel. 03447 81154 Fax 03447 861587 asberatungaltenburg@caritas- ostthueringen.info ibbzaltenburg@caritas-ostthüringen.info
Migrationsberatung	Arbeitskreis A4, Flüchtlingsrat	Arbeitskreis A4, Flüchtlingsrat Frau Kruse An der Glashütte 5 04600 Altenburg Tel. 03447 82580
Migrationsberatung	Diakonische Arbeitsgemeinschaft Altenburger Land	über: Ev. Luth. Magdalenenstift Altenburg Dirk Keiner Stiftsgraben 20 04600 Altenburg Te.: 03447 311613 Fax 03447 502019 dag@magdalenenstift.de
Ausländerseelsorge für Heimbewohner	Ausländerbeauftragter der Superintendentur Altenburger Land	Ausländerbeauftragter der Superintendentur Altenburger Land Hr. Pfarrer Gießler Rasephaser Dorfanger 7 04600 Altenburg-Rasephas Tel. 03447 82369
Sprachförderung	Volkshochschule Altenburg	Volkshochschule Altenburg Hospitalplatz 6 04600 Altenburg Tel. 03447 507928 Fax 03447 551440 vhs-altenburg@t-online.de
Integrationsarbeit	SV Lok Altenburg	SV Lok Altenburg Werner Osten Humboldtstraße 8 04600 Altenburg Tel. 03447 505155 werner_osten@freenet.de

## Flüchtlingsbereich

Tätigkeitsschwerpunkte	Institution	Kontakt
Beratung	Landratsamt Altenburger-Land Bürgerservice/ Ausländerbeauftragte	Landratsamt Altenburger-Land Ausländerbeauftragte Frau Angela Kiese Wetter-Lorenz Lindenastr. 9 04600 Altenburg Tel. 03447 586158      Fax 03447 586100 angela.kiese wetter@altenburgerland.de
Soziale Hilfsleistungen	Landratsamt Altenburger-Land FD 33 Soziale Dienste, Asylbewerber	Landratsamt Altenburger-Land FD 33 Soziale Dienste, Asylbewerber Lindenastr. 9 04600 Altenburg Tel. 03447 586769      Fax 03447 586760
Aufenthaltsgenehmigung, Integrationskursteilnahme	Landratsamt Altenburger-Land Ausländerbehörde	Landratsamt Altenburger-Land Ausländerbehörde Lindenaustraße 9 04600 Altenburg Tel. 03447 586130      Fax 03447 586100
Ausländerseelsorge für Heimbewohner	Ausländerbeauftragter der Superintendentur Altenburger Land	Ausländerbeauftragter der Superintendentur Altenburger Land Herr Pfarrer Gießler Rasephaser Dorfanger 7 04600 Altenburg Tel. 03447 82369
Beratung, Begleitung	A 4 Arbeitskreis, Flüchtlingsrat	A 4 Arbeitskreis, Flüchtlingsrat Frau Kruse An der Glashütte 5 04600 Altenburg Tel. 03447 82580



## Landkreis Eichsfeld

<b>Einwohnerzahl:</b>	<b>109.999<sup>1</sup></b>
<b>Ausländer:</b>	<b>1.303<sup>1</sup> (1,2%)</b>
<b>Integrationskonzept:</b>	<b>Kreisbezogenes Konzept</b>
<b>Netzwerk:</b>	<b>Netzwerk für Integration (Ausländerbeauftragte des Landkreis Eichsfeld)</b>

## Migrationsbereich

Tätigkeitsschwerpunkte	Institution	Kontakt
Beratung	Ausländerbeauftragte Landratsamt Eichsfeld	Ausländerbeauftragte Landratsamt Eichsfeld Frau Eva Träger Friedensplatz 8 37308 Heiligenstadt Tel. 03606 6505030    Fax 03606 6509060 emtraeger@kreis-eic.de
Aufenthaltsgenehmigung, Integrationskursteilnahme	Ausländerbehörde Landkreis Eichsfeld	Ausländerbehörde Friedensplatz 8 37308 Heiligenstadt Tel. 03606 65032000    Fax 03606 6509040
Soziale Hilfsleistungen	Sozialamt Landkreis Eichsfeld	Sozialamt Aegidienstr. 24 37308 Heiligenstadt Tel. 03606 650-0    Fax 03606 6509060
Beratung	Gesundheitsamt Landkreis Eichsfeld	Gesundheitsamt Aegidienstraße 24 37308 Heiligenstadt Tel. 03606 6500    Fax 03606 6509022
Migrationserstberatung, Jugendmigrationsdienst, (Vor-)schulische Bildung, Berufliche Qualifizierung	Villa Lampe gGmbH Hauptstelle zuständig für Eichsfeld, Nordhausen, Kyffhäuserkreis, Unstrut-Hainich	Villa Lampe gGmbH Herr Löffler Holzweg 2 37308 Heiligenstadt Tel. 03606 552163    Fax 03606 552150 jmd.nordthuringen@villa-lampe.de
Migrationserstberatung	Diakonisches Werk Eichsfeld-Mühlhausen e. V.	Diakonisches Werk Eichsfeld-Mühlhausen e. V. Frau Töpfer, Frau Günther Konrad-Martin-Str. 144 37327 Leinefelde Tel. 03605 518147    Fax 03605 5449850 regionalstelle@diakonie-muehlhausen.de
Beratung	Frauenbildungs- und Begegnungsstätte ko-ra-le e.V.	Eli Sondermann Auf der Rinne 1a 37308 Heilbad Heiligenstadt 03606 603643    Fax 03606 608808 ko-ra-le@t-online.de
Beratung, Sprachförderung, Aussiedlerfrauenprojekt, Betreuung	Diakonisches Werk Eichsfeld-Mühlhausen e.V.	Diakonisches Werk Eichsfeld-Mühlhausen e. V. Frau Töpfer                    oder Kanrad-Martin-Str. 144    Knickhagen 15 37327 Leinefelde    37308 Heiligenstadt Tel. 03605 518147 Fax 03605 5449850 diakonie-leinefelde@t-online.de

<b>Tätigkeitsschwerpunkte</b>	<b>Institution</b>	<b>Kontakt</b>
(Vor-)schulische Bildung	Sozial-, Kinder- und Jugendhaus „Regenbogen“ e.V.	Sozial-, Kinder- und Jugendhaus „Regenbogen“ e.V. Ralf Ständer Husumerstraße 22 37308 Heiligenstadt Tel. 03606 67920 Fax 03606 679220 skujregenbogen@web.de
Gesellschaftliche und soziale Integration	AWO Jugendwerk	AWO Jugendwerk Leinegasse 12 37308 Heiligenstadt Tel. 03606 602251 Fax 03606 601814 Jugendwerk.eichsfeld@t-online.de
Gesellschaftliche und soziale Integration	Eichsfelder Verein für Menschen in Not e.V.	Eichsfelder Verein für Menschen in Not e.V. Americo Israel Bahnhofstr. 16 37351 Dingelstädt Tel. 036075 56173 Fax 036075 57567 Begegnungsstaette@aol.com
Integrationsarbeit	Freundeskreis Ungarn e.V.	Freundeskreis Ungarn e.V. Herr Hallgato Lajos Bachstraße 19 37327 Leinefelde Tel. 03605 500326 hallgato64@aol.com sonpale@web.de
Integrationsarbeit, Beratung, Freizeit- und Kreativangebote	Freundeskreis der Kultur der russischsprachigen Völker e.V.	Freundeskreis der Kultur der russischsprachigen Völker e.V. Frau Shevchenko Göttinger Str. 7 37308 Heiligenstadt Tel. 03606 507393 andremarin2@yahoo.de
Integrationsarbeit, Jugendaustausch	Freizeit - Kegelveein Leinefelde e.V.	Freizeit - Kegelveein Leinefelde e.V. Herr Karl Werkmeister Marktstraße 20 37327 Leinefelde Tel. 03605 512210 Fax 03605 542911 Karlwerkmeister@gmx.de
Integration durch Sport	Breitensport International e.V.	Breitensport International e.V. Mike Basel Clara-Zetkin-Str. 2 37327 Leinefelde Tel. 03605 543902 Fax 03605 544073 mikebasel@arcor.de
Integration durch Sport	Freizeittanzgruppe „Tanzreise“	Freizeittanzgruppe „Tanzreise“ Frau Olga Lerke Holbeinstraße 27 37308 Heiligenstadt Tel. 03606 607662 www.kristal-kirill@web.de
Integration durch Sport	SC Leinefelde 1912 e.V.	SC Leinefelde 1912 e.V. Herr Roth Jahnstr. 28 37327 Leinefelde Tel. 03605 502326
Integration durch Sport	1. SVKV 63 Heiligenstadt e.V.	1. SVKV 63 Heiligenstadt e.V. Herr Roth Ratsgasse 6 37318 Uder Tel. 036083 40751

## Flüchtlingsbereich

Tätigkeitsschwerpunkte	Institution	Kontakt
Beratung	Ausländerbeauftragte Landratsamt Eichsfeld	Landratsamt Eichsfeld Ausländerbeauftragte Frau Träger Friedensplatz 8 37308 Heiligenstadt Tel. 03606 6505030      Fax 03606 6509060 emtraeger@kreis-eic.de
Aufenthaltsgenehmigung, Integrationskursteilnahme	Ausländerbehörde Landkreis Eichsfeld	Ausländerbehörde Friedensplatz 8 37308 Heiligenstadt Tel. 03606 6503200      Fax 03606 6509040
Soziale Hilfsleistungen	Sozialamt Landkreis Eichsfeld	Sozialamt Aegidienstr. 24 37308 Heiligenstadt Tel. 03606 650-0      Fax 03606 6509060
Vermittlung von Hilfen für Flüchtlinge	Diakonisches Werk Eichsfeld-Mühlhausen e. V.	Diakonisches Werk Eichsfeld-Mühlhausen e. V. Frau Günther Konrad-Martin-Str. 144 37327 Leinefelde - Worbis Tel. 03605 518147      Fax 03605 427024

## Stadt Eisenach

<b>Einwohnerzahl:</b>	<b>43.727<sup>1</sup></b>
<b>Ausländer:</b>	<b>1.629<sup>1</sup> (3,7%)</b>
<b>Netzwerk:</b>	<b>Netzwerk „Mile“, Träger: Gruppe „Mile“</b>

## Migrationsbereich

Tätigkeitsschwerpunkte	Institution	Kontakt
Soziale Hilfsleistungen	Stadtverwaltung Eisenach Sozialamt	Sozialamt Markt 22 99817 Eisenach Tel. 03691 670417      Fax 03691 670943
Aufenthaltsgenehmigung, Integrationskursteilnahme	Stadtverwaltung Eisenach Ausländerbehörde	Ausländerbehörde Markt 2 99817 Eisenach Tel. 03691 670354      Fax 03691 670932 auslaenderbehoerde@eisenach.de
Migrationserstberatung, Jugendmigrationsdienst, (Vor-)schulische Bildung	Ev.-Luth. Diakonissenhaus- Stiftung	Ev.-Luth. Diakonissenhaus-Stiftung Frau Ansorg, Frau Plett Karlsplatz 27/31 99817 Eisenach Tel. 03691 260257      oder Klosterplatz 6, 99867 Gotha, Tel. 03621 305825      Fax 03621 305840 jmd@diakonie-gotha.de
Beratung, Sprachförderung	Sozialwerk des Demokratischen Frauenbundes, Landesverband Thüringen e.V.	Sozialwerk des Demokratischen Frauenbundes Landesverband Thüringen e.V. Hannelore Walz Bahnhofstr. 5e 99817 Eisenach Tel. 03691 203920      Fax 03691 732600 swdesdfb@aol.com
Sprachförderung	Volkshochschule Eisenach	Volkshochschule Eisenach Eva Hedwig Schmelzerstr. 19 99817 Eisenach Tel. 03691 293220      Fax 03691 293230 eva.hedwig@eisenach.de
Offene Jugendarbeit	CVJM Eisenach	CVJM Eisenach Chris Harras Hinter der Mauer 3 99817 Eisenach Tel. 03691 784780      Fax 03691 882720
Offene Jugendarbeit	AWO	AWO Am Amrichen Rasen 99817 Eisenach Tel. 03691 77525      Fax 03691 77535 awo-wak-kv@t-online.de

## Flüchtlingsbereich

Tätigkeitsschwerpunkte	Institution	Kontakt
Soziale Hilfsleistungen	Stadtverwaltung Eisenach, Sozialamt	Sozialamt Markt 22 99817 Eisenach Tel. 03691 670446    Fax 03691 670943
Aufenthaltsgenehmigung, Integrationskursteilnahme	Stadtverwaltung Eisenach Ausländerbehörde	Ausländerbehörde Markt 2 99817 Eisenach Tel. 03691 670354    Fax 03691 670932 auslaenderbehoerde@eisenach.de
Vermittlung von Hilfen	Eine Welt Verein Eisenach e.V.	Eine Welt Verein Eisenach e.V. Jürgen Hoffmann Am Ofenstein 3b 99817 Eisenach Tel. 03691 744253 eine-welt-eisenach@web.de

## Stadt Gera

**Einwohnerzahl:** 103.948<sup>1</sup>

**Ausländer:** 1.480<sup>1</sup> (1,4%)

**Integrationskonzept:** vorhanden

**Netzwerk:** Netzwerk für Integration (Stadt Gera)

### Migrationsbereich

Tätigkeitsschwerpunkte	Institution	Kontakt
Migrationsberatung	Stadtverwaltung Gera, Referat Aussiedler- und Ausländerbeauftragte	Stadtverwaltung Gera Referat Aussiedler- und Ausländerbeauftragte Frau Fichtelmann Gagarinstraße 99/101 07545 Gera Tel. 0365 8383029 Fax 0365 8383122 aussiedler.auslaenderbeauftragte@gera.de
Soziale Hilfsleistungen	Stadtverwaltung Gera Sozialamt	Sozialamt Gagarinstraße 99/101 07545 Gera Tel. 0365 8383130 Fax 0356 8383002
Aufenthaltsgenehmigung, Integrationskurseilnahme	Stadtverwaltung Gera Ausländerbehörde	Ausländerbehörde Kornmarkt 12 07545 Gera Tel. 0365 8381553 Fax 0365 8381565
Migrationserstberatung (MEB), Jugendmigrationsdienst (JMD)	AWO Stadtverband Gera e.V.	AWO Stadtverband Gera e.V. Frau Wagner, Frau Anger Heidecksburgstraße 8 07552 Gera MEB: Tel./Fax 0365 7737186 JMD: Tel. 0365 4206368 Fax 0365 7737187 meb.awo-gera@gmx.de, jmd.gera@t-online.de
Migrationserstberatung	DO Diakonie Ostthüringen gGmbH	DO Diakonie Ostthüringen gGmbH Frau Dittrich, Frau Schitz Joliot-Curie-Straße 1a 07545 Gera Tel. 0365 22511 Fax 0365 18820145 meb-gera@do-diakonie.de
Migrationsberatung, Kulturangebote	Interkultureller Verein Gera e.V.	Interkultureller Verein Gera e.V. Werner-Petzold-Straße 10 07549 Gera Tel./Fax 0365 7119082 ikvgera@gmx.de
Beratung (Schwangerschafts-, Schwan- gerschaftskonfliktberatung)	Pro familia e.V. - Landesverband Thüringen	Pro familia e.V. - Landesverband Thüringen Friedrich-Engels-Str. 14 07545 Gera Tel. 0365 8310416 Fax 0365 8004824 gera@profamilia.de
Beratung, Sprachförderung, Freizeitangebote	AUFANDHALT-„Netz“ von Betroffenen rechtsextremer Gewalt und rassistischer Dis- kriminierung	AUFANDHALT-„Netz“ Karl-Schurz-Straße 13 07545 Gera Tel. 0365 7128956 Fax 0365 7128957
Beratung, Koordinierung	Equal-Koordinierungsstelle „Hilfen zur Teilhabe für psy- chosozial beeinträchtigte MigrantInnen im Bereich Ar- beit und Beschäftigung“	Equal-Koordinierungsstelle Gagarinstraße 99/101 07545 Gera Tel. 0365 8383085 Fax 0365 8383122 Equal.Gera@web.de

<b>Tätigkeitsschwerpunkte</b>	<b>Institution</b>	<b>Kontakt</b>
Sprachförderung (muttersprachliche Angebote)	Staatliches Schulamt Gera	Staatliches Schulamt Gera Puschkinplatz 7 07545 Gera Tel. 0365 8223-766 Fax 0365 8223-744 poststelle@ssag.thueringen.de
Berufliche Qualifizierung	OTEGAU Arbeitsförder- und Bildungszentrum Ostthüringen / Gera gGmbH	OTEGAU Arbeitsförder- und Bildungszentrum Ostthüringen / Gera gGmbH Roswitha Schmeller Gewerbepark Keplerstraße 31 07549 Gera Tel. 0365 737400 Fax 0365 7374020 otegau@otegau.de

## Flüchtlingsbereich

<b>Tätigkeitsschwerpunkte</b>	<b>Institution</b>	<b>Kontakt</b>
Beratung	Stadtverwaltung Gera, Referat Aussiedler- und Ausländerbeauftragte	Stadtverwaltung Gera Referat Aussiedler- und Ausländerbeauftragte Frau Fichtelmann Gagarinstr. 99/101 07545 Gera Tel. 0365 8383029 Fax 0365 8383122 aussiedler.auslaenderbeauftragte@gera.de
Soziale Hilfsleistungen	Stadtverwaltung Gera Sozialamt	Sozialamt Gagarinstraße 99/101 07545 Gera Tel. 0365 8383130
Aufenthaltsgenehmigung, Integrationskursteilnahme	Stadtverwaltung Gera Ausländerbehörde	Ausländerbehörde Kornmarkt 12 07545 Gera Tel. 0365 8381553 Fax 0365 8381565
Beratung, Sprachförderung, Freizeitangebote	AUFANDHALT-“Netz“ von Betroffenen rechtsextremer Gewalt und rassistischer Diskriminierung	AUFANDHALT-“Netz“ Karl-Schurz-Straße 13 07545 Gera Tel. 0365 7128956 Fax 0365 7128957 netz.gera@gmx.de
Sozialdienst für Flüchtlinge	DO Diakonie Ostthüringen gGmbH	DO Diakonie Ostthüringen gGmbH Frau Dittrich, Frau Svatosch Trebmitzer Str. 6 07545 Gera Tel. 0365 8007798 Fax 0365 5510696 fb-gera@do-diakonie.de

## Landkreis Gotha

<b>Einwohnerzahl:</b>	<b>143.745<sup>1</sup></b>
<b>Ausländer:</b>	<b>2.508<sup>1</sup> (1,7%)</b>
<b>Netzwerk:</b>	<b>Netzwerk für Integration Gotha</b>

## Migrationsbereich

Tätigkeitsschwerpunkte	Institution	Kontakt
Migrationsberatung	Landratsamt Gotha Ausländerbeauftragte / Gleichstellungsbeauftragte	Landratsamt Gotha Ausländerbeauftragte / Gleichstellungsbeauftragte Frau Luster 18.-März-Str. 50 99867 Gotha Tel. 03621 214159 Fax 03621 214283 gleichstellung@kreis-gth.de
Aufenthaltsgenehmigung, Integrationskursteilnahme	Landratsamt Gotha Ordnungs-/Ausländeramt	Ordnungs-/Ausländeramt 18.-März-Str. 50 99867 Gotha Tel. 03621 214512 auslaender@kreis-gth.de
Soziale Hilfsleistungen	Landratsamt Gotha Sozialamt, Hilfe für Aussiedler und Ausländer	Sozialamt, Hilfe für Aussiedler und Ausländer Mauerstr. 20 99867 Gotha Tel. 03621 214814 Fax 03621 214810 sozial@kreis-gth.de
Migrationserstberatung, Jugendmigrationsdienst, Sprachförderung, (Vor-)schulische Bildung, Berufliche Qualifikation,	Diakoniewerk Gotha	Diakoniewerk Gotha Frau Ansorg, Frau Plett Klosterplatz 6 99867 Gotha Tel. 03621 305822 Fax 03621 305849 jmd@diakonie-gotha.de
Jugendmigrationsdienst	Internationaler Bund	Internationaler Bund Frau Lemmer Mohrenstr. 18b 99867 Gotha Tel. 03621 219478 Hans-Hermann.Katzung@internationaler-bund.de
Jugendmigrationsdienst; Sprachergänzungsmaßnahmen, Berufliche Qualifikation, Soziale Gruppenangebote	Internationaler Bund	Internationaler Bund Herr Katzung Schmiedsgasse 3 99898 Finsterbergen Tel. 03623 306300 Fax 03623 306284 Hans-Hermann.Katzung@internationaler-bund.de
Jugendmigrationsdienst	Internationaler Bund	Internationaler Bund Herr Kühmel Hauptstr. 69 99897 Tambach-Dietharz Tel. 036252 31494
Erziehungs-, Ehe-, Familien- und Lebensfragen	Diakoniewerk Gotha Beratungszentrum	Diakoniewerk Gotha Frau Lohaus, Frau Maneck, Herr Berger, Herr Hild, Frau Zech Klosterplatz 6 99867 Gotha Tel. 03621 305840 Fax 03621 305855
Migrationsberatung	Diakoniewerk Gotha Kirchenkreis-Sozialarbeit	Diakoniewerk Gotha Frau Lohaus, Frau Frankenberger Klosterplatz 6 99867 Gotha Tel. 03621 3058-50/17 Fax 03621 305855



<b>Tätigkeitsschwerpunkte</b>	<b>Institution</b>	<b>Kontakt</b>
Migrationsberatung, (Vor-)schulische Bildung, Berufliche Qualifikation	Lámitié e.V. Multikulturelles Zentrum Stadt- und Landkreis Gotha	Lámitié e.V. Herr Stüllein Humboldtstr. 95 99867 Gotha Tel. 03621 29340      Fax 03621 707273 Lamitie@gmx.de
Beratung	Lámitié e.V. Multikulturelles Zentrum Stadt- und Landkreis Gotha	Lámitié e.V. Eisenacher Landstr. 72 99880 Waltershausen Tel. 03622 208991
Beratung, Fortbildung	Mobile Beratung in Thüringen - Für Demokratie Gegen Rechtsextremismus (MOBIT)	Mobile Beratung in Thüringen - Für Demokratie Gegen Rechtsextremismus (MOBIT) Uwe Schubert Brühl 23 99867 Gotha Tel. 03621 228696      Fax 03621 228698 mail@mobit.org
Offene Jugendarbeit	Diakoniewerk Gotha Jugendclub „New E-Haus“	Diakoniewerk Gotha Jugendclub „New E-Haus“ Frau Ng'uni Karl-Schwarz-Straße 11 99867 Gotha Tel. 03621 758699
Integration durch Sport	SV Wacker 07 Gotha e.V.	SV Wacker 07 Gotha e.V. Herr Dollhofer Gotthardstr. 14 99867 Gotha Tel. 03621 893438      Fax 03621 893438

## Flüchtlingsbereich

Tätigkeitsschwerpunkte	Institution	Kontakt
Allgemeine Beratung	Landratsamt Gotha Ausländerbeauftragte / Gleichstellungsbeauftragte	Landratsamt Gotha Ausländerbeauftragte / Gleichstellungsbeauftragte Frau Luster 18.-März-Str. 50 99867 Gotha Tel. 03621 214159 Fax 03621 214283 gleichstellung@kreis-gth.de
Aufenthaltsgenehmigung, Integrationskursteilnahme	Landratsamt Gotha Ordnungs-/Ausländeramt	Ordnungs-/Ausländeramt 18.-März-Str. 50 99867 Gotha Tel. 03621 214512 auslaender@kreis-gth.de
Beratung	Diakoniewerk Gotha Kirchenkreissozialarbeit	Diakoniewerk Gotha Frau Frankenberger 99867 Gotha Tel. 03621 305817 Fax 03621 305855
Beratung, Sprachförderung	Diakoniewerk Gotha Beratungszentrum	Diakoniewerk Gotha Klosterplatz 6 99867 Gotha Tel. 03621 305825 Fax 03621 305840 jmd@diakonie-gotha.de
Kontakt für Flüchtlingsrat	Diakoniewerk Gotha Beratungszentrum	Diakoniewerk Gotha Frau Ansorg Klosterplatz 6 99867 Gotha Tel. 03621 305825 Fax 03621 305840 jmd@diakonie-gotha.de
Beratung	Diakoniewerk Gotha (Sitz in Waltershausen) Kirchenkreissozialarbeit	Diakoniewerk Gotha Frau Fronzek Lutherstraße 8 99880 Waltershausen Tel. 03622 67733

## Landkreis Greiz

**Einwohnerzahl:** 116.320<sup>1</sup>

**Ausländer:** 1.741<sup>1</sup> (1,5%)

**Integrationskonzept:** in Arbeit

## Migrationsbereich

Tätigkeitsschwerpunkte	Institution	Kontakt
Migrationsberatung, (Vor-)schulische Bildung	Landratsamt Greiz Ausländerbeauftragte / Gleichstellungsbeauftragte	Landratsamt Greiz Ausländerbeauftragte / Gleichstellungsbeauftragte Herr Zschegner Dr.-Rathenau-Platz 11 07973 Greiz Tel. 03661 876187 Fax 03661 876355 buero.landrat@landkreis-greiz.de
Aufenthaltsgenehmigung, Integrationskursteilnahme	Landratsamt Greiz Ausländerbehörde	Ausländerbehörde Weberstr. 1 07973 Greiz Tel. 03661 876650 Fax 03661 876222 info@landkreis-greiz.de
Jugendmigrationsdienst	CJD Schloss Oppburg	CJD Schloss Oppburg Frau Ingrid Müller Straße der DSF 37 07937 Zeulenroda Tel. 036628 99482 Fax 036628 97993 Cjd-zeulenroda@cjd-schlossoppurg.de
Migrationsberatung	Ausländerbeauftragter der Superintendentur Greiz	Ausländerbeauftragter der Superintendentur Greiz Hr. Pfarrer Bergmann Pohlitzer Straße 137 07973 Greiz Tel. 03661 430221 Fax 03661 453556 SupturGreiz@t-online.de
Migrationsberatung	Verband für Behinderte Greiz e.V.	Verband für Behinderte Greiz e.V. Marienstraße 1-5 07973 Greiz Tel. 03661 63588 Fax 03661 455598 behindertenverband-greiz@versanetonline.de
Unterstützung	Diakonie Landkreis Greiz	Diakonie Frau Bär Kirchplatz 5 07570 Weida Tel. 036603 43529 Fax 036603 60119
Unterstützung	Diakonie	Diakonie Frau Tschuk Thomasstr. 25 07973 Greiz Tel. 03661 670070

## Flüchtlingsbereich

Tätigkeitsschwerpunkte	Institution	Kontakt
Migrationsberatung, (Vor-)schulische Bildung	Landkreis Greiz Ausländerbeauftragte / Gleichstellungsbeauftragte	Landkreis Greiz Ausländerbeauftragte / Gleichstellungsbeauftragte Herr Zschegner Dr.-Rathenau-Platz 11 07973 Greiz Tel. 03661 876187      Fax 03661 876355 buero.landrat@landkreis-greiz.de
Aufenthaltsgenehmigung, Integrationskursteilnahme	Landratsamt Greiz Ausländerbehörde	Ausländerbehörde Weberstr. 1 07973 Greiz Tel. 03661 876650      Fax 03661 876222 info@landkreis-greiz.de
Unterstützung	Diakonie Greiz	Diakonie Frau Tschuk Thomasstr. 25 07973 Greiz Tel. 03661 670070
Unterstützung	Diakonie Landkreis Greiz	Diakonie Frau Bär Kirchplatz 5 07570 Weida Tel. 036603 43529      Fax 036603 60119

## Landkreis Hildburghausen

**Einwohnerzahl:** 71.022<sup>1</sup>  
**Ausländer:** 1.348<sup>1</sup> (1,9%)

### Migrationsbereich

Tätigkeitsschwerpunkte	Institution	Kontakt
Beratung	Landratsamt Hildburghausen Ausländerbeauftragte	Landratsamt Hildburghausen Ausländerbeauftragte Wiesenstraße 18 98646 Hildburghausen Tel. 03685 445303 Fax 03685 445501
Aufenthaltsgenehmigung, Integrationskursteilnahme	Landratsamt Hildburghausen Ausländerbehörde	Ausländerbehörde Wiesenstraße 18 98646 Hildburghausen Tel. 03685 445312
Soziale Hilfsleistungen	Landratsamt Hildburghausen Jugend- und Sozialamt	Jugend- und Sozialamt Wiesenstraße 18 98646 Hildburghausen Tel. 03685 445-0
Migrationserstberatung	Arbeiterwohlfahrt Kreisverband Sonneberg e.V.	Arbeiterwohlfahrt Kreisverband Sonneberg e.V. Frau Sandy Mönch-Schmidt Waldstraße 10 98646 Hildburghausen Tel. 03685 406162 Fax 03685 406245 meb.awo-sonneberg@web.de
Jugendmigrationsdienst	Caritasregion Südthüringen - Jugendmigrationsdienst Südthüringen	Caritasregion Südthüringen - Jugendmigrationsdienst Frau Punke Puschkinstraße 6 698527 Suhl Tel. 03681 457334 punke.g@caritas-bistum-erfurt.de
Beratung, Sprachförderung, Berufliche Qualifizierung	Evangelisch-Lutherisches Pfarramt Streufdorf	Evangelisch-Lutherisches Pfarramt Streufdorf Hr. Pfarrer Scheirich Pfarrberg 4 98646 Streufdorf Tel. 036875 69235 Fax 036875 50898
Berufliche Qualifizierung	Staatliches Berufsbildendes Schulzentrum Hildburghausen	Staatliches Berufsbildendes Schulzentrum Wiesenstraße 20 98646 Hildburghausen schulleitung@sbz-hildburghausen.de

### Flüchtlingsbereich

Tätigkeitsschwerpunkte	Institution	Kontakt
Aufenthaltsgenehmigung, Integrationskursteilnahme	Landratsamt Hildburghausen Ausländerbehörde	Landratsamt Hildburghausen Ausländerbehörde Wiesenstraße 18 98646 Hildburghausen Tel. 03685 445312 Fax 03685 445501
Soziale Hilfsleistungen	Landratsamt Hildburghausen Jugend- und Sozialamt	Jugend- und Sozialamt Wiesenstraße 18 98646 Hildburghausen Tel. 03685 445359 Fax 03685 445501

## Ilm-Kreis

**Einwohnerzahl:** 117.014<sup>1</sup>  
**Ausländer:** 3.190<sup>1</sup> (2,7%)

### Migrationsbereich

Tätigkeitsschwerpunkte	Institution	Kontakt
Beratung	Ehrenamtliche Ausländerbeauftragte der Stadt Ilmenau / Stadtverwaltung Ilmenau	Stadtverwaltung Ilmenau Ehrenamtliche Ausländerbeauftragte Frau Franczyk Am Markt 7 98693 Ilmenau Tel. 03677 6000 Fax 03677 600200
Beratung	Landratsamt Ilm-Kreis Aussiedler- und Ausländerbeauftragte	Landratsamt Ilm-Kreis Aussiedler- und Ausländerbeauftragte Frau Dr. Wedig Krankenhausstr. 12 98693 Ilmenau Tel. 03677 657216 Fax 03677 657210 aaw@ilm-kreis.de Ritterstraße 14 99310 Arnstadt
Aufenthaltsgenehmigung, Integrationskursteilnahme	Landratsamt Ilm-Kreis Ausländerbehörde	Ausländerbehörde Krankenhausstr. 12 98693 Ilmenau Tel. 03677 657336 Fax 03677 657339 Ritterstraße 14 99310 Arnstadt Tel. 03628 738229 Fax 03628 738559
Migrationserstberatung	Landsmannschaft der Deutschen aus Russland	Landsmannschaft der Deutschen aus Russland Herr von Blaustark Holzmarkt 20 99310 Arnstadt Tel. 03628 640778 Fax 03628 640778 lmdr.blaustark@gmx.de
Beratung	Akademisches Auslandsamt Technische Universität Ilmenau, Referat MSA	Akademisches Auslandsamt Technische Universität Ilmenau, Referat MSA Postfach 100565 98684 Ilmenau Gudrun Matthies Langewiesener Str. 22 Tel. 03677 4690-26 Fax 03677 4690-61 gudrun.matthies@tu-ilmenau.de
Beratung, Sprachförderung	Frauen- und Familienzentrum Arnstadt	Frauen- und Familienzentrum Arnstadt Frau Regina Günther Am Kohlenmarkt 13 99310 Arnstadt Tel. 03628 640401 Fax 03628 640402 Pfzarnstadt@aol.com
Beratung	Katholisches Pfarramt	Katholisches Pfarramt Unterpörlitzer Str. 15 98693 Ilmenau Tel. 03677 202570 info@katholische-kirche-ilmenau.de
Beratung	Evangelische - Freikirchliche Gemeinde	Evangelische - Freikirchliche Gemeinde Güldene Pforte 1 98693 Ilmenau Tel. 03677 893398 info@efg-ilmenau.de

<b>Tätigkeitsschwerpunkte</b>	<b>Institution</b>	<b>Kontakt</b>
Integration durch Sport	Boxclub Fortuna Ilmenau e.V.	Boxclub Fortuna Ilmenau e.V. Herr Sven Späth Keplerstr. 2 98693 Ilmenau Tel. 03677 841740 info@boxclub-fortuna.de
Integration durch Sport	SG Motor Arnstadt e.V.	SG Motor Arnstadt e.V. Frau Schäffner Kleiner Bierweg 99310 Arnstadt Tel. 03628 77683      Fax 03628 77683

## Flüchtlingsbereich

<b>Tätigkeitsschwerpunkte</b>	<b>Institution</b>	<b>Kontakt</b>
Beratung	Ehrenamtliche Ausländerbeauftragte der Stadt Ilmenau / Stadtverwaltung Ilmenau	Stadtverwaltung Ilmenau Ehrenamtliche Ausländerbeauftragte Frau Franczyk Am Markt 7 98693 Ilmenau Tel. 03677 6000      Fax 03677 600200
Beratung	Landratsamt Ilm-Kreis Aussiedler- und Ausländerbeauftragte	Landratsamt Ilm-Kreis Aussiedler- und Ausländerbeauftragte Frau Dr. Wedig Krankenhausstr. 12 98693 Ilmenau Tel. 03677 657216      Fax 03677 657210 aaw@ilm-kreis.de Ritterstraße 14 99310 Arnstadt
Aufenthaltsgenehmigung, Integrationskursteilnahme	Landratsamt Ilm-Kreis Ausländerbehörde	Ausländerbehörde Krankenhausstr. 12 98693 Ilmenau Tel. 03677 657336      Fax 03677 657339 Ritterstraße 14 99310 Arnstadt Tel. 03628 738229      Fax 03628 738559

## Stadt Jena

<b>Einwohnerzahl:</b>	<b>102.532<sup>1</sup></b>
<b>Ausländer:</b>	<b>5.521<sup>1</sup> (5,4%)</b>
<b>Integrationskonzept:</b>	<b>in Arbeit</b>
<b>Netzwerk:</b>	<b>Junge MigrantInnen (Stadtverwaltung, Jugendamt), Migranten in Jena (Stadtverwaltung, Ausländerbeauftragte)</b>
<b>Ausländerbeirat:</b>	<b>vorhanden</b>

## Migrationsbereich

<b>Tätigkeitsschwerpunkte</b>	<b>Institution</b>	<b>Kontakt</b>
Migrationsberatung	Stadtverwaltung Jena Ausländerbeauftragte	Stadtverwaltung Jena Ausländerbeauftragte Frau Dörthe Thiele Löbdergraben 12 07703 Jena Tel. 03641 492635      Fax 03641 492601 thieled@jena.de
Interessensvertretung der Ausländer Sprachförderung, Berufliche Qualifizierung, Migrationsberatung	Ausländerbeirat Jena	Ausländerbeirat Jena Frau Mauersberger Unterlauengasse 2 07743 Jena Tel. 03641 493330      Fax 03641 493325 auslaenderbeiratjena@gmx.de
Aufenthaltsgenehmigung, Integrationskursteilnahme	Stadtverwaltung Jena Ausländerbehörde	Ausländerbehörde Richard-Sorge-Str. 4 07703 Jena Tel. 03641 493760      Fax 03641 493769 auslaenderbehoerde@jena.de
Soziale Hilfsleistungen	Stadtverwaltung Jena Sozialamt	Sozialamt Gustav-Fischer-Str. 07703 Jena Tel. 03641 494660      Fax 03641 494604
Beratung	Gleichstellungs- und Frauenbeauftragte Stadt Jena	Gleichstellungs- und Frauenbeauftragte Frau Hecker Löbdergraben 12 07743 Jena Tel. 03641 49-2003      Fax 03641 49-2020 gsb@jena.de
Migrationserstberatung, Thüringer Aussiedlerprojekte BMI/BAMF	Evang.-Lutherische Kirchgemeinde	Evang.-Lutherische Kirchgemeinde Frau Gonschar Martin-Niemöller-Str. 4 07747 Jena-Lobeda Tel. 03641 398724      Fax 03641 398725 aussiedler-mnh@t-online.de
Migrationserstberatung, Sprachförderung	Arbeiterwohlfahrt Jena e.V.	Arbeiterwohlfahrt Jena e.V. Monika Schmidt Kastanienstr. 11 07747 Jena Tel. 03641 394799      Fax 03641 335956 mebjena@awo-jena-weimar.de



<b>Tätigkeitsschwerpunkte</b>	<b>Institution</b>	<b>Kontakt</b>
Jugendmigrationsdienst, Sprachförderung	Arbeiterwohlfahrt Jena e.V.	Arbeiterwohlfahrt Jena e.V. Katja Glybowskaja Kastanienstr. 11 07747 Jena Tel. 03641 331291 Fax 03641 573897 jmd@awo-jena-weimar.de
Beratung, Sprachförderung	Arbeiterwohlfahrt Fachdienst für Migration und Integration	Arbeiterwohlfahrt Fachdienst für Migration und Integration Katja Glybowskaja Kastanienstr. 11 07747 Jena Tel. 03641 354247 Fax 03641 573897 glybowskaja@awo-jena-weimar.de
Migrationsberatung, Sprachförderung, Freizeitaktivitäten	Arbeiterwohlfahrt Kreisverband Jena e.V., Asyl e.V.	Arbeiterwohlfahrt Kreisverband Jena e.V., Asyl e.V. Carolinenstr. 45 07747 Jena Tel./Fax 03641 234781
Beratung	Jüdisches Bildungs- und Kulturzentrum	Jüdisches Bildungs- und Kulturzentrum Herr Rabinowitsch Salvador-Allende-Platz 11 07747 Jena Tel. 03641 395524 oder 635324
Beratung, Begleitung, Unterstützung	Thüringer Hilfsdienst für Opfer rechtsextremer Gewalt (THO)	Thüringer Hilfsdienst für Opfer rechtsextremer Gewalt (THO) Inga Riedel Schleidenstr. 19 07745 Jena Tel. 03641 801366 Fax 03641 357806 tho@opferhilfsdienst.de
Beratung	Junge Gemeinde Stadtmitte	Junge Gemeinde Stadtmitte Johannisstraße 14 07743 Jena Tel. 03641 444367 Fax 03641 443706 jg-stadtmitte-jena@t-online.de
Migrationsberatung (ausländische Wissenschaftler der Max-Planck-Institute)	Max-Planck-Institut für Chemische Ökologie	Max-Planck-Institut für Chemische Ökologie Dr. Karin Groten Hans-Knöll-Str. 8 07749 Jena Tel. 03641 571001 Fax 03641 571002 imprs@ice.mpg.de
Migrationsberatung		Schulstraße 10 07743 Jena
Sprachförderung	Seniorenberatungs- und Begegnungsstätte Arbeiter- wohlfahrt	Seniorenberatungs- und Begegnungsstätte Arbeiterwohlfahrt Werner-Seelenbinder-Str. 28a 07747 Jena Tel. 03641 394887 Fax 03641 394887 wohnberatung@awo-jena.de
Sprachförderung	Stadtteilbüro Lobeda	Stadtteilbüro Lobeda Karl-Marx-Allee 28 07747 Jena Tel. 03641 361057 Fax 03641 222837 sblobeda@t-online.de
Sprachförderung, Kulturangebote	Historische Spielleutegruppe Jena e.V.	Historische Spielleutegruppe Jena e.V. Herr Hartwig Bastian Felsenkellerstr. 5 07745 Jena Tel. 03641 772329 Fax 03641 772328 hardwigbastian@arcor.de

<b>Tätigkeitsschwerpunkte</b>	<b>Institution</b>	<b>Kontakt</b>
Sprachförderung	Frauzentrum Towanda Jena e.V.	Frauzentrum Towanda Jena e.V. Frau Lara Fellerer Wagnergasse 25 07743 Jena Tel./Fax 03641 443968 towanda_jena@web.de
Sprachförderung, Freizeitangebote, Radioprojekt	Kindersprachbrücke Jena e.V.	Kindersprachbrücke Jena e.V. Stefanie Ullrich Schillergässchen 5 07745 Jena Tel./Fax 03641 420269 buero@kindersprachbruecke.de
Sprachförderung, Berufliche Qualifizierung	ZIFW Jena GmbH	ZIFW Jena GmbH Frank Langenberg Otto-Schott-Str. 13 07745 Jena Tel. 03641 204210 Fax 03641 204212 info@zifw.de
Sprachförderung	FAW gGmbH, Akademie Jena	FAW gGmbH, Akademie Jena Uwe Barthel Löbstedter Straße 50 07749 Jena Tel. 03641 53710 Fax 03641 537120 akademie@faw-jena.de
(Vor-)schulische Bildung	„Bunte Schule“ Staatliche Regelschule Alfred-Brehm	Staatliche Regelschule Alfred-Brehm Karl-Marx-Allee 7 07747 Jena Tel. 03641 331545 Fax 03641 334029 iffland@rs-brehm.jetzweb.de
(Vor-)schulische Bildung	Staatliche Grundschule „Rodatalschule“	Staatliche Grundschule „Rodatalschule“ Karl-Marx-Allee 7 07747 Jena Tel. 03641 331946 Fax 03641 331973 Rodatalschule@t-online.de
(Vor-)schulische Bildung	Staatliche reformpädagogische Schule „Lobdeburgschule“	Staatliche reformpädagogische Schule „Lobdeburgschule“ Unter der Lobdeburg 4 07747 Jena Tel. 03641 331148 Fax 03641 380026 sekretariat@lobdeburgschule.de
(Vor-)schulische Bildung	Internationaler Schüleraustausch Staatliches Gymnasium „Am Anger“	Staatliches Gymnasium „Am Anger“ Am Anger 26 07743 Jena Tel./Fax 03641 489090 03641 489091 schulleitung@angergymnasium.jetzweb.de
Berufliche Qualifizierung	Internationaler Bund e.V.	Internationaler Bund e.V. Am Herrenberg 3 07745 Jena Tel. 03641 687100
Berufliche Qualifizierung	Institut für Interkulturelle Kommunikation e.V. Jena	Institut für Interkulturelle Kommunikation e.V. Heike Kuban Grietgasse 11 07743 Jena Tel. 03641 489219 Fax 03641 489221 iik.jena@t-online.de
Integrationsarbeit	Post- und Telekom-Chor Jena e.V.	Post- und Telekom-Chor Jena e.V. Brigitte Schröter Erich-Weinert-Str. 12 07749 Jena Tel. 03641 445092

<b>Tätigkeitsschwerpunkte</b>	<b>Institution</b>	<b>Kontakt</b>
Integrationsarbeit, Sprachförderung	Eine-Welt-Haus e.V.	Eine-Welt-Haus e.V. Unterm Markt 13 07743 Jena Tel. 03641 443057 welthaus@einewelt-jena.de
Integration durch Sport	SV Jena-Zwätzen e.V.	SV Jena-Zwätzen e.V. Herr Franke Schrödingerstr. 96 07745 Jena Tel. 03641 602244 www.sv-zwaetzen.de
Integration durch Sport	SV Lobeda 77 e.V.	SV Lobeda 77 e.V. Herr Stein Erlanger Allee 150 07747 Jena Tel. 03641 350240      Fax 03641 350240 kontakt@svlobeda77.de
Integration durch Sport	HBV Jena 90 e.V.	HBV Jena 90 e.V. Frau Prinz PF 150327 07715 Jena Tel. 03641 391654      Fax 03641 226896 geschaefsstelle@hbv-jena-90.jetzweb.de

## Flüchtlingsbereich

Tätigkeitsschwerpunkte	Institution	Kontakt
Migrationsberatung	Stadtverwaltung Jena Ausländerbeauftragte	Stadtverwaltung Jena Ausländerbeauftragte Frau Dörthe Thiele Löbdergraben 12 07703 Jena Tel. 03641 492635      Fax 03641 492634 thieled@jena.de
Aufenthaltsgenehmigung, Integrationskursteilnahme	Stadtverwaltung Jena Ausländerbehörde	Ausländerbehörde Richard-Sorge-Str. 4 07703 Jena Tel. 03641 493760      Fax 03641 493769 auslaenderbehoerde@jena.de
Soziale Hilfsleistungen	Stadtverwaltung Jena Sozialamt	Sozialamt Gustav-Fischer-Str. 07703 Jena Tel. 03641 494660      Fax 03641 494604
Interessensvertretung der Ausländer, Kulturarbeit	Ausländerbeirat Jena	Ausländerbeirat Jena Frau Mauersberger Unterlauengasse 2 07743 Jena Tel. 03641 493330      Fax 03641 493325 auslaenderbeiratjena@gmx.de
Beratung	REFUGIO Thüringen Psychosoziales Zentrum für Flüchtlinge	REFUGIO Thüringen Psychosoziales Zentrum für Flüchtlinge Gesa Busche Wagnergasse 25 07743 Jena Tel. 03641 226281      Fax 03641 238198 refugio-thr@web.de
Beratung	amnesty international - Gruppe Jena	amnesty international - Gruppe Jena Herr Strosche Unterm Markt 13 07743 Jena Tel. 03641 443057 amnesty.jena@web.de
Asylverfahrensberatung, mobile Beratung in GUs in Thüringen	Diakoniezentrum Bethesda Die Johanniter, Diakoniekreisstelle Jena	Diakoniezentrum Bethesda Die Johanniter, Diakoniekreisstelle Jena Sabine Djimakong Saalbahnhofstr. 12 07743 Jena Tel. 03641 2194041      Fax 03641 443709 diakonie_jena@web.de
Beratung, Begleitung, Unterstützung	Thüringer Hilfsdienst für Opfer rechtsextremer Gewalt (THO)	Thüringer Hilfsdienst für Opfer rechtsextremer Gewalt (THO) Inga Riedel Schleidenstr. 19 07745 Jena Tel. 03641 801366      Fax 03641 357806 tho@opferhilfsdienst.de
Beratung u. Begleitung, Berufliche Qualifizierung	Bürgerinitiative Asyl e.V.	Bürgerinitiative Asyl e.V. Frau Sana Al-Mudhaffar Unterlauengasse 2 07743 Jena Tel. 03641 493330/29      Fax 03641 493325 asyl_jena@gmx.de
Beratung		Carolinestraße 45 07747 Jena Tel./Fax 03641 234781

<b>Tätigkeitsschwerpunkte</b>	<b>Institution</b>	<b>Kontakt</b>
Koordinierungs- und Netzwerkstelle gegen Rechtsextremismus	Kokont	Kokont Frau Mauersberger 07743 Jena Tel. 03641 236606 kokont@t-online.de
Sprachförderung	ZiFW Jena/SK Saalfeld	ZiFW Jena/SK Saalfeld Dr. Danz Otto-Schott-Str. 13 07745 Jena Tel. 03641 204210      Fax 03641 204212 info@zifw.de
Begegnungsstätte	Afro Center Jena e.V.	Afro Center Jena e.V. Herr Adams Knebelstr. 3 07743 Jena Tel. 03641 440008      Fax 03641 664183 afrocenter-jena@t-online.de
Politische Unterstützung von Flüchtlingen	The Voice Refugee Forum	The Voice Refugee Forum Herr Igbinoba Schillergäßchen 5 07743 Jena Tel. 03641 665214      Fax 03641 420270 voice_mail@emdash.org

## Kyffhäuserkreis

**Einwohnerzahl:** 88.307<sup>1</sup>  
**Ausländer:** 1.501<sup>1</sup> (1,7%)  
**Integrationskonzept:** in Arbeit

## Migrationsbereich

Tätigkeitsschwerpunkte	Institution	Kontakt
Beratung	Landratsamt Kyffhäuserkreis Ausländerbeauftragte	Landratsamt Kyffhäuserkreis Ausländerbeauftragte Frau Antje Burghardt Markt 8 99706 Sondershausen Tel. 03632 741281 Fax 03632 741102
Soziale Hilfsleistungen	Landratsamt Kyffhäuserkreis Sozialamt	Sozialamt Johann-Karl-Wezel-Str.6-7 99706 Sondershausen Tel. 03632 741574 Fax 03632 741750
Aufenthaltsgenehmigung, Integrationskursteilnahme	Landratsamt Kyffhäuserkreis Ausländerbehörde	Ausländerbehörde Johann-Karl-Wezel-Str.6-7 99706 Sondershausen Tel. 03632 741512 Fax 03632 741752
Migrationserstberatung, Jugendmigrationsdienst	Villa Lampe gGmbH	Villa Lampe gGmbH Frau Wicke HOC (Hasenholz-Östertal-Centrum) Zum Östertal 1 99706 Sondershausen Tel. über Sitz in Heiligenstadt 03606 552163 Fax 03606 552150 jmd.nordthueringen@villa-lampe.de
Migrationsberatung	Kreisdiakoniestelle Sondershausen im Diakonieverein Sondershausen-Ebeleben e.V.	Kreisdiakoniestelle Sondershausen Herr Thomas, Herr Weinrich Pfarrstr. 3 99706 Sondershausen Tel. 03632 602812 Fax 03632 543672 kds-dvse@t-online.de
Migrationsberatung	Aussiedlerinitiative „KONTAKT“ der Kreisdiakoniestelle Sondershausen	Aussiedlerinitiative „KONTAKT“ der Kreisdiakoniestelle Sondershausen Pfarrstr. 3 99706 Sondershausen Tel. 03632 602812 Fax 03632 543672 kds-dvse@t-online.de
Beratung (Schwangerschafts-, Schwangerschaftskonflikt- beratung)	Pro Familia e.V. Landesverband Thüringen	Pro Familia e.V. Wasserstr. 1 06556 Artern Tel. 03466 322064 Fax 03466 322064 artern@profamilia.de
Sprachförderung, Integration durch Sport	Stadtjugendring Sondershausen e.V.	Stadtjugendring Sondershausen e.V. Zum Östertal 01 99706 Sondershausen Tel. 03632 58028 stjr@freenet.de

<b>Tätigkeitsschwerpunkte</b>	<b>Institution</b>	<b>Kontakt</b>
Sprachförderung, (Vor-)schulische Bildung, Berufliche Qualifizierung	FAU - Gemeinnützige Förderungsgesellschaft Arbeit und Umwelt mbH	FAU - Gemeinnützige Förderungsgesellschaft Arbeit und Umwelt mbH Frankenhäuser Str. 64 99706 Sondershausen Tel. 03632 6190 Fax 03632 619299 FAU-Sondershausen@t-online.de
Sprachförderung	Ländliche Heimvolksschule Thüringen e.V.	Ländliche Heimvolksschule Thüringen e.V. Kloster Donndorf 6 06571 Donndorf Tel. 034672 8510 Fax 034672 85120 lhvhs@klosterdonndorf.de

## Flüchtlingsbereich

<b>Tätigkeitsschwerpunkte</b>	<b>Institution</b>	<b>Kontakt</b>
Beratung	Landratsamt Kyffhäuserkreis Ausländerbeauftragte	Landratsamt Kyffhäuserkreis Ausländerbeauftragte Frau Antje Burghardt Markt 8 99706 Sondershausen Tel. 03632 741107 Fax 03632 741102
Soziale Hilfsleistungen	Landratsamt Kyffhäuserkreis Sozialamt	Sozialamt Johann-Karl-Wezel-Str.6-7 99706 Sondershausen Tel. 03632 741574 Fax 03632 741750
Aufenthaltsgenehmigung, Integrationskursteilnahme	Landratsamt Kyffhäuserkreis Ausländerbehörde	Ausländerbehörde Johann-Karl-Wezel-Str.6-7 99706 Sondershausen Tel. 03632 741512 Fax 03632 741752
Beratung	Kreisdiakoniestelle Sondershausen im Diakonieverein Sondershausen-Ebeleben e.V.	Kreisdiakoniestelle Sondershausen im Diakonieverein Sondershausen-Ebeleben e.V. Herr Thomas, Herr Weinrich Pfarrstr. 3 99706 Sondershausen Tel. 03632 602812 Fax 03632 543672 kds-dvse@t-online.de
Sprachförderung, Integration durch Sport	Stadtjugendring Sondershausen e.V.	Stadtjugendring Sondershausen e.V. Zum Östertal 01 99706 Sondershausen Tel. 03632 58028 stjr@freenet.de

## Landkreis Nordhausen

<b>Einwohnerzahl:</b>	<b>93.612<sup>1</sup></b>
<b>Ausländer:</b>	<b>2.196<sup>1</sup> (2,3%)</b>
<b>Netzwerk:</b>	<b>Integrationsbeirat</b>

## Migrationsbereich

<b>Tätigkeitsschwerpunkte</b>	<b>Institution</b>	<b>Kontakt</b>
Beratung	Landratsamt Nordhausen, FB Jugend und Soziales	Landratsamt Nordhausen FB Jugend und Soziales Behringstraße 3 99734 Nordhausen Tel. 03631 911136 Fax 03631 911108
Aufenthaltsgenehmigung, Integrationskursteilnahme	Landratsamt Nordhausen, Ausländerbehörde	Ausländerbehörde Behringstraße 3 99734 Nordhausen Tel. 03631 911356 Fax 03631 911104
Beratung	Integrationsbeirat des Landkreises Nordhausen	Integrationsbeirat des Landkreises Nordhausen Herr Egbune Behringsraße 3 99734 Nordhausen
Migrationserstberatung	Villa Lampe gGmbH	Villa Lampe gGmbH Dornstraße 6 99734 Nordhausen Tel. 03606 467150 Fax 03606 552150 jmd.nordthueringen@villa-lampe.de
Jugendmigrationsdienst, Migrationserstberatung, (Vor-)schulische Bildung, Berufliche Qualifizierung	Villa Lampe gGmbH Hauptstelle zuständig für Eichsfeld, Nordhausen, Kyffhäuserkreis, Unstrut- Hainich	Villa Lampe gGmbH Frau Franke Holzweg 2 37308 Heiligenstadt Tel. 03606 55210 Fax 03606 55210 jmd.nordthueringen@villa-lampe.de
Beratung	DRK Kreisverband Nordhausen e.V.	DRK Kreisverband Nordhausen e.V. Frau Fahrland Hallesche Str. 42 99734 Nordhausen Tel. 03631 47530 Fax 03631 475333
Beratung, Begleitung	JugendSozialwerk Nordhausen e.V.	JugendSozialwerk Nordhausen e.V. Frau Rau Arnoldstr. 17 99734 Nordhausen Tel. 03631 913509 Fax 03631 913600 bruecke-des-vertrauens@jugendsozialwerk.de
Migrationssozialberatung, Integrationshilfe	Schrankenlos e.V.	Schrankenlos e.V. Herr Peter Kube Barfüßer Str. 32 99734 Nordhausen Tel. 03631 980901 Fax 03631 476823 schrankenlos1@aol.com
Integration durch Sport	LV Altstadt Nordhausen e.V.	LV Altstadt Nordhausen e.V. Herr Jürgens Altendorf 27 99734 Nordhausen Tel. 03631 604041 Fax 03631 604041



## Flüchtlingsbereich

Tätigkeitsschwerpunkte	Institution	Kontakt
Soziale Hilfsleistungen	Landratsamt Nordhausen, FB Jugend und Soziales Sozialleistungen für Flüchtlinge	Landratsamt Nordhausen FB Jugend und Soziales Behringstraße 3 99734 Nordhausen Tel. 03631 911140    Fax 03631 911108
Aufenthaltsgenehmigung, Integrationskursteilnahme	Landratsamt Nordhausen, Ausländerbehörde	Ausländerbehörde Behringstraße 3 99734 Nordhausen Tel. 03631 911356    Fax 03631 911104
Beratung	Integrationsbeirat des Landkreises Nordhausen	Integrationsbeirat des Landkreises Nordhausen Herr Egbune Behringsraße 3 99734 Nordhausen
Asylberatung	DRK Kreisverband Nordhausen e.V.	DRK Kreisverband Nordhausen e.V. Frau Fahrland Hallesche Str. 42 99734 Nordhausen Tel. 03631 47530    Fax 03631 475333
Migrationssozialberatung, Integrationshilfe	Schrankenlos e.V.	Schrankenlos e.V. Herr Peter Kube Barfüßer Str. 32 99734 Nordhausen Tel. 03631 980901    Fax 03631 476823 schrankenlos1@aol.com

## Saale-Holzland-Kreis

<b>Einwohnerzahl:</b>	<b>90.761<sup>1</sup></b>
<b>Ausländer:</b>	<b>1.417<sup>1</sup> (1,6%)</b>
<b>Netzwerk:</b>	<b>Migration Saale-Holzland Kreis</b>

## Migrationsbereich

<b>Tätigkeitsschwerpunkte</b>	<b>Institution</b>	<b>Kontakt</b>
Beratung	Landratsamt Saale-Holzland-Kreis Ausländer- und Aussiedlerbeauftragte	Landratsamt Saale-Holzland-Kreis Ausländer- und Aussiedlerbeauftragte Frau Hannelore Staschik Postfach 1310 07602 Eisenberg Tel. 036691 70194 Fax 036691 42160 dsb@lrashk.thueringen.de
Soziale Hilfsleistungen	Landratsamt Saale-Holzland-Kreis Sozialamt	Sozialamt Postfach 1310 07602 Eisenberg Tel. 036691 70606 Fax 036691 70689 sj@lrashk.thueringen.de
Beratung	Landratsamt Saale-Holzland-Kreis Ordnungsamt	Ordnungsamt Clausstr. 3 07602 Eisenberg Tel. 036691 70527 os@lrashk.thueringen.de
Hilfsleistungen	Saale-Holzland-Kreis Jugendamt	Jugendamt Postfach 1310 07602 Eisenberg Tel. 036691 70237
Migrationserstberatung, Thüringer Aussiedlerprojekte BMI/BAMF	DIE JOHANNITER Diakoniezentrum Bethesda	DIE JOHANNITER Diakoniezentrum Bethesda Frau Gröbe, Frau Schöne Am Stadion 59 07629 Hermsdorf Tel. 036601 91776 Fax 036601 25378 dzb-meb@t-online.de
Jugendmigrationsdienst	Zuständig: AWO Jena	Arbeiterwohlfahrt Katja Glybowskaja Kastanienstr. 11 07747 Jena Tel. 03641 331291 Fax 03641 573897 jmd@awo-jena-weimar.de
Beratung	Wendepunkt Wolfersdorf e.V. Sozialpädagogisches Jugendhilfezentrum	Wendepunkt Wolfersdorf e.V. Sozialpädagogisches Jugendhilfezentrum Dorfstr. 17a 07646 Wolfersdorf Tel. 036428 590 Fax 036428 59201 Wolfersdorf@WENDEPUNKT-e.V.net
Beratung	Evang.-Lutherische Kirche in Thüringen, Ausländerbeauftragter im Kirchenkreis Eisenberg	Evang.-Lutherische Kirche in Thüringen Ausländerbeauftragter im Kirchenkreis Eisenberg Herr Pfarrer Eichert Dorfstr. 51 07646 Ottendorf Tel. 036426 22259 Fax 036426 20225 Pfarramt.Ottendorf@web.de

<b>Tätigkeitsschwerpunkte</b>	<b>Institution</b>	<b>Kontakt</b>
(Vor-)schulische Bildung	Staatliches Schulamt Stadtroda	Staatliches Schulamt Stadtroda Am Burgblick 23 07646 Stadtroda Tel. 036428 512212 Fax 036428 512216
Integration durch Sport	SV Schott Jenaer Glas e.V.	SV Schott Jenaer Glas e.V. Herr Amend Fr.-L.-Jahn-Str. 2a 07778 Dornburg Tel. 03641 681512 Fax 03641 681533 www.svschottjenaerglas.de

## Flüchtlingsbereich

<b>Tätigkeitsschwerpunkte</b>	<b>Institution</b>	<b>Kontakt</b>
Beratung	Landratsamt Saale-Holzland-Kreis Ausländer- und Aussiedlerbeauftragte	Landratsamt Saale-Holzland-Kreis Ausländer- und Aussiedlerbeauftragte Frau Hannelore Staschik Im Schloß 07607 Eisenberg Tel. 036691 70180 Fax 036691 42160 landrat@lrashk.thueringen.de
Soziale Hilfsleistungen	Landratsamt Saale-Holzland-Kreis Sozialamt	Sozialamt Postfach 1310 07602 Eisenberg Tel. 036691 70606 Fax 036691 70689 sj@lrashk.thueringen.de
Beratung	Landratsamt Saale-Holzland-Kreis Ordnungsamt	Ordnungsamt Clausstr. 3 07602 Eisenberg Tel. 036691 70527 os@lrashk.thueringen.de
Asylverfahrensberatung, allgemeine Beratung für Flüchtlinge	Diakoniezentrum Bethesda e. V., Landesaufnahmestelle Thüringen	Diakoniezentrum Bethesda e. V. Landesaufnahmestelle Thüringen Frau Djimakong Jenaer Str. 49 07607 Eisenberg Tel. 0163 8521456
Asylverfahrensberatung, allgemeine Beratung für Flüchtlinge	Diakoniezentrum Bethesda e. V., Landesaufnahmestelle Thüringen	Diakoniezentrum Bethesda e. V. Landesaufnahmestelle Thüringen Frau Djimakong Johanniterstr. 1 07607 Eisenberg Tel. 036691 494 Fax 036691 49563 Mobil 0163 8521456
Beratung	Evang.-Lutherische Kirche in Thüringen, Ausländerbeauftragter im Kirchenkreis Eisenberg	Evang.-Lutherische Kirche in Thüringen Ausländerbeauftragter im Kirchenkreis Eisenberg Herr Pfarrer Eichert Dorfstr. 51 07646 Ottendorf Tel. 036426 22259 Fax 036426 20225 Pfarramt.Ottendorf@web.de

## Saale-Orla-Kreis

**Einwohnerzahl:** 93.281<sup>1</sup>  
**Ausländer:** 1.361<sup>1</sup> (1,5%)

## Migrationsbereich

Tätigkeitsschwerpunkte	Institution	Kontakt
Beratung	Landratsamt Saale-Orla-Kreis Ausländer- und Aussiedlerbeauftragte	Landratsamt Saale-Orla-Kreis Ausländer- und Aussiedlerbeauftragte Frau Koberstädt Oschitzer Straße 4 07907 Schleiz Tel. 03663 488210 Fax 03663 488450 gleichstellung@lrasok.thueringen.de
Soziale Hilfsleistungen	Landratsamt Saale-Orla-Kreis, FD Sozialhilfe, Aussiedler	Landratsamt Saale-Orla-Kreis FD Sozialhilfe, Aussiedler Oschitzer Straße 4 07907 Schleiz Tel. 03663 488900 Fax 03663 488450
Aufenthaltsgenehmigung, Integrationskursteilnahme	Landratsamt Saale-Orla-Kreis, Ausländerbehörde	Ausländerbehörde Oschitzer Straße 4 07907 Schleiz Tel. 03663 488520 Fax 03663 488453 auslaenderbehoerde@lrasok.thueringen.de
Jugendmigrationsdienst	CJD Lobenstein	CJD Lobenstein Frau Rabel, Frau Stiller, Herr Bäzold Ernst-Thälmann-Str. 5 07356 Bad Lobenstein Tel. 036651 39939 Fax 036651 39940 cjd-lobenstein@cjd-schlossoppurg.de
Beratung		Arnshaugk 24 07806 Neustadt/Orla Tel. 03663 436176
Beratung in ÜWH für Aussiedler	DRK-Kreisverband Saale-Orla e.V.	DRK-Kreisverband Saale-Orla e.V. Frau Reinhold Ortstraße 63 07927 Juchhöh Tel. 036649 80054 Fax 036649 75537 drk-juchhoeh@t-online.de

## Flüchtlingsbereich

Tätigkeitsschwerpunkte	Institution	Kontakt
Beratung	Landratsamt Saale-Orla-Kreis Ausländer- und Aussiedlerbeauftragte	Landratsamt Saale-Orla-Kreis Ausländer- und Aussiedlerbeauftragte Frau Koberstädt Oschitzer Straße 4 07907 Schleiz Tel. 03663 488210 Fax 03663 488450 gleichstellung@irasok.thueringen.de
Soziale Hilfsleistungen	Landratsamt Saale-Orla-Kreis, FD Sozialhilfe, Asyl, Aussiedler	Landratsamt Saale-Orla-Kreis FD Sozialhilfe, Asyl, Aussiedler Oschitzer Straße 4 07907 Schleiz Tel. 03663 488900 Fax 03663 488450
Aufenthaltsgenehmigung, Integrationskursteilnahme	Landratsamt Saale-Orla-Kreis, Ausländerbehörde	Ausländerbehörde Oschitzer Straße 4 07907 Schleiz Tel. 03663 488520 Fax 03663 488453 auslaenderbehoerde@irasok.thueringen.de
Beratung	DRK-Kreisverband Saale-Orla e.V.	DRK-Kreisverband Saale-Orla e.V. Frau Reinhold Ortstraße 63 07927 Juchhöh Tel. 036649 80054 Fax 036649 75537 drk- juchhoe@t-online.de

## Landkreis Saalfeld-Rudolstadt

<b>Einwohnerzahl:</b>	<b>125.087<sup>1</sup></b>
<b>Ausländer:</b>	<b>2.574<sup>1</sup> (2,1%)</b>
<b>Netzwerk:</b>	<b>Arbeitsgemeinschaft Spätaussiedler und Migranten</b>

### Migrationsbereich

Tätigkeitsschwerpunkte	Institution	Kontakt
Beratung	Landratsamt Saalfeld-Rudolstadt Ausländerbeauftragter	Landratsamt Saalfeld-Rudolstadt Ausländerbeauftragter Schlossstrasse 24 07318 Saalfeld Tel. 03671 823205 Fax 03671 823370
Soziale Hilfsleistungen	Landratsamt Saalfeld-Rudolstadt, FD Sozialhilfe	Landratsamt Saalfeld-Rudolstadt FD Sozialhilfe Schlossstrasse 24 07318 Saalfeld Tel. 03671 823533 Fax 03671 823575 sozialamt@kreis-slf.de
Aufenthaltsgenehmigung, Integrationskursteilnahme	Landratsamt Saalfeld-Rudolstadt, FD Ausländerwesen	Landratsamt Saalfeld-Rudolstadt FD Ausländerwesen Schlossstrasse 24 07318 Saalfeld Tel. 03671 823235 Fax 03671 823375
Jugendmigrationsdienst	Arbeiterwohlfahrt Kreisverband Sonneberg e.V., (LRA Haus III, Zimmer 135)	Arbeiterwohlfahrt Kreisverband Sonneberg e.V. Frau Romy Schönfelder Schwarzburger Chaussee 12 07407 Rudolstadt Tel. 03672 480715 Fax 03672 480714 jmdsonneberg@t-online.de
Migrationserstberatung, Berufliche Qualifizierung	Arbeiterwohlfahrt Kreisverband Sonneberg e.V., LRA, Haus III	Arbeiterwohlfahrt Kreisverband Sonneberg e.V. Frau Irina Bischler Schwarzburger Chaussee 12 07407 Rudolstadt Tel. 03672 480713 Fax 03672 480714 meb.awo.rudolstadt@gmx.de
Migrationserstberatung, Thüringer Aussiedlerprojekte BMI/BAMF	Diakonieverein Rudolstadt e.V.	Diakonieverein Rudolstadt e.V. Frau Adamus Mörla Nr. 27 "Waldhaus" 07407 Rudolstadt Tel. 03672 423241 Fax 03672 437999
Unterstützung und Begleitung	Diakonie	Diakonie Frau Herklotz, Frau Uhlmann Am Kirchplatz 3 07318 Saalfeld Tel. 03671 357118 Fax 03671 530630
Unterstützung und Begleitung	Ausländerbeauftragter der Superintendentur	Ausländerbeauftragter der Superintendentur Hr. Pfarrer Bregers Kronacher Str. 3 07318 Saalfeld Tel. 03671 642637 Fax 03671 523683

<b>Tätigkeitsschwerpunkte</b>	<b>Institution</b>	<b>Kontakt</b>
Thüringer Aussiedlerprojekte BMI/BAMF	Diakonieverein Rudolstadt e.V.	Diakonieverein Rudolstadt e.V. Frau Becken Jenaische Str. 1 07407 Rudolstadt Tel. 03672 423241 Fax 03672 437999
Integration durch Sport	1. SSV Saalfeld 92 e.V.	1. SSV Saalfeld 92 e.V. Herr Grau Pfortenstr. 16 07318 Saalfeld Tel. 03671 530502 Fax 03671 458743 1.ssv-saalfeld.ikors.de
Integration durch Sport	SV 1883 Schwarza e.V.	SV 1883 Schwarza e.V. Herr Hunger Corrensring 22b 07407 Rudolstadt Tel. 03672 342004 Fax 03672 345939 info@svschwarza.de

## Flüchtlingsbereich

<b>Tätigkeitsschwerpunkte</b>	<b>Institution</b>	<b>Kontakt</b>
Beratung	Landratsamt Saalfeld- Rudolstadt, FD Ausländer- wesen	Landratsamt Saalfeld-Rudolstadt FD Ausländerwesen Schlossstrasse 24 07318 Saalfeld Tel. 03671 823235 Fax 03671 823375
Soziale Hilfsleistungen	Landratsamt Saalfeld- Rudolstadt, FD Sozialhilfe	Landratsamt Saalfeld-Rudolstadt FD Sozialhilfe Schlossstrasse 24 07318 Saalfeld Tel. 03671 823533 Fax 03671 823575 sozialamt@kreis-slf.de
Beratung	Landratsamt Saalfeld- Rudolstadt Ausländerbeauftragter	Landratsamt Saalfeld-Rudolstadt Ausländerbeauftragter Schlossstrasse 24 07318 Saalfeld Tel. 03671 823205 Fax 03671 823370
Beratung	Diakonie	Diakonie Frau Herklotz Am Kirchplatz 3 07318 Saalfeld Tel. 03671 357118 Fax 03671 530630

## Landkreis Schmalkalden-Meiningen

**Einwohnerzahl:** 137.267<sup>1</sup>

**Ausländer:** 1.694<sup>1</sup> (1,2%)

### Migrationsbereich

Tätigkeitsschwerpunkte	Institution	Kontakt
Beratung und Vermittlung	Landratsamt Schmalkalden-Meiningen Ausländerbeauftragte	Landratsamt Schmalkalden-Meiningen Ausländerbeauftragte Frau Kühlein Obershäuser Platz 1 98617 Meiningen Tel. 03693 485252      Fax 03693 485258 info@lk-sm.de
Hilfsleistungen	Landratsamt Schmalkalden-Meiningen, FD Ausländer- und Personenstandswesen	Landratsamt Schmalkalden-Meiningen FD Ausländer- und Personenstandswesen Obershäuser Platz 1 98617 Meiningen Tel. 03693 485131      Fax 03693 485261
Soziale Hilfsleistungen	Landratsamt Schmalkalden-Meiningen Sozialamt	Sozialamt Obershäuser Platz 1 98617 Meiningen Tel. 03693 485421      Fax 03693 485470
Migrationserstberatung/ Jugendmigrationsdienst	Caritasregion Südthüringen	Caritasregion Südthüringen Frau Punke Puschkinstraße 6 698527 Suhl Tel. 03681 457334 punke.g@caritas-bistum-erfurt.de
Beratung	Kreisdiakoniestelle Meiningen	Kreisdiakoniestelle Meiningen Marc Scheidig Neu-Ulmer-Str. 25b 98617 Meiningen Tel./Fax 03693 503057 kreisdiakonie_mgn@diako-eisenach.de
Integration durch Sport	AV Jugendkraft / Concordia Zella-Mehlis e.V.	AV Jugendkraft / Concordia Zella-Mehlis e.V. Herr Schedler Goethestr. 1 98544 Zella-Mehlis Tel. 03682 44416      Fax 03682 44416 ringen@avjc.de



## Flüchtlingsbereich

Beratung und Vermittlung	Landratsamt Schmalkalden-Meiningen Ausländerbeauftragte	Landratsamt Schmalkalden-Meiningen Ausländerbeauftragte Frau Kührlein Obershäuser Platz 1 98617 Meiningen Tel. 03693 485252      Fax 03693 485258 info@lk-sm.de
Soziale Hilfsleistungen	Landratsamt Schmalkalden-Meiningen Sozialamt	Sozialamt Obershäuser Platz 1 98617 Meiningen Tel. 03693 485421      Fax 03693 485470
Hilfsleistungen	Landratsamt Schmalkalden-Meiningen; FD Ausländer- und Personenstandswesen	Landratsamt Schmalkalden-Meiningen FD Ausländer- und Personenstandswesen Obershäuser Platz 1 98617 Meiningen Tel. 03693 485131      Fax 03693 485261
Beratung	Kreisdiakoniestelle Meiningen	Kreisdiakoniestelle Meiningen Marc Scheidig Neu-Ulmer-Str. 25b 98617 Meiningen Tel./Fax 03693 503057 kreisdiakonie_mgn@diako-eisenach.de
Asylberatung	DRK Sonneberger Kreisverband e.V.	DRK Sonneberger Kreisverband e.V. Frau Storch Friedrich-Ludwig-Jahn-Str. 35 96515 Meiningen Tel. 03675 753330      Fax 03675 753339

## Landkreis Sömmerda

<b>Einwohnerzahl:</b>	<b>76.865<sup>1</sup></b>
<b>Ausländer:</b>	<b>572<sup>1</sup> (0,7%)</b>
<b>Netzwerk:</b>	<b>Migrationsnetzwerk (Initiative Bund der Vertriebenen, THEPRA)</b>

## Migrationsbereich

<b>Tätigkeitsschwerpunkte</b>	<b>Institution</b>	<b>Kontakt</b>
Soziale Hilfsleistungen	Landratsamt Sömmerda Sozialamt	Sozialamt Bahnhofstr. 9 99610 Sömmerda Tel. 03634 354780      Fax 03634 354780
Aufenthaltsgenehmigung, Integrationskursteilnahme	Landratsamt Sömmerda Ausländerbehörde	Ausländerbehörde Bahnhofstr. 9 99610 Sömmerda Tel. 03634 354-0      Fax 03634 354329 auslaenderbehoerde@lra-soemmerda.de
Migrationserstberatung (Donnerstags)	THEPRA Landesverband Thüringen e.V.	THEPRA Landesverband Thüringen e.V. Frau Dr. Reschwamm Bürgerzentrum „Bertha von Suttner“ Straße der Einheit 27 99610 Sömmerda
Jugendmigrationsdienst	CVJM Weimar e.V. & Diakonisches Zentrum Sophienhaus Weimar gGmbH	CVJM Weimar e.V. & Diakonisches Zentrum Sophienhaus Weimar gGmbH Herr Schrader Freiligrathstr. 16 99423 Weimar Tel. 03643 496534      Mobil 0172 7915113 cvjm_weimar@web.de
Migrationsberatung, Berufliche Qualifizierung	Bund der Vertriebenen Kreisverband Sömmerda e.V.	Bund der Vertriebenen Kreisverband Sömmerda e.V. Frau Kriegel Bürgerzentrum „Bertha von Suttner“ Straße der Einheit 27 99610 Sömmerda Tel. 03634 692246      Fax 03634 692246 KKriegel@bdv-soemmerda.de
Sprachförderung	Kreisvolkshochschule Sömmerda	Kreisvolkshochschule Sömmerda Matthias Trapp Rheinmetallstraße 2 99610 Sömmerda Tel. 03634 612640      Fax 03634 612641 schulleitung@vhs-soemmerda.de
Integration durch Sport	Polizei Sportverein Sömmerda e.V.	Polizei Sportverein Sömmerda e.V. Frau Wiegel Fichtestraße 23 99610 Sömmerda Tel. 03634 608891      Fax 03634 327272

## Flüchtlingsbereich

Tätigkeitsschwerpunkte	Institution	Kontakt
Soziale Hilfsleistungen	Landratsamt Sömmerda Sozialamt	Sozialamt Bahnhofstr. 9 99610 Sömmerda Tel. 03634 354780      Fax 03634 354780
Aufenthaltsgenehmigung, Integrationskursteilnahme	Landratsamt Sömmerda - Ausländerbehörde	Ausländerbehörde Bahnhofstr. 9 99610 Sömmerda Tel. 03634 354-0      Fax 03634 354329 auslaenderbehoerde@lra-soemmerda.de
Beratung	THEPRA Landesverband Thüringen e.V.	THEPRA Landesverband Thüringen e.V. Frau Pohlmann Lange Gasse 2 99634 Ganglofsömmern Tel./Fax 036376 52080

## Landkreis Sonneberg

**Einwohnerzahl:** 64.005<sup>1</sup>  
**Ausländer:** 1.570<sup>1</sup> (2,5%)

### Migrationsbereich

Tätigkeitsschwerpunkte	Institution	Kontakt
Soziale Hilfsleistungen	Landratsamt Sonneberg Amt für soziale Sonderaufgaben	Landratsamt Sonneberg Amt für soziale Sonderaufgaben Bahnhofstraße 66 96515 Sonneberg Tel. 03675 871496 Fax 03675 8715223
Aufenthaltsgenehmigung, Integrationskursteilnahme	Landratsamt Sonneberg Ausländerbehörde	Ausländerbehörde Bahnhofstraße 66 96515 Sonneberg Tel. 03675 871284 Fax 03675 871405
Jugendmigrationsdienst; Sprachförderung, Berufliche Qualifizierung	Arbeiterwohlfahrt Kreisverband Sonneberg e.V.	Arbeiterwohlfahrt Kreisverband Sonneberg e.V. Frau Romy Schönfelder Gleisdammstr. 3 96515 Sonneberg Tel. 03675 427861 Fax 03675 427863 jmdsonneberg@t-online.de
Migrationserstberatung	Arbeiterwohlfahrt Kreisverband Sonneberg e.V.	Arbeiterwohlfahrt Kreisverband Sonneberg e.V. Frau Sandy Mönch-Schmidt Gleisdammstr. 3 96515 Sonneberg Tel. 03675 425147 Fax 03675 425345 meb.awo-sonneberg@web.de
Beratung	DRK Sonneberger Kreisverband e.V.	DRK Sonneberger Kreisverband e.V. Erwin Götz Friedrich-Ludwig-Jahn-Str. 35 96515 Sonneberg Tel. 03675 753330 Fax 03675 753339 drk-son@web.de
Beratung (Schwangerschafts-, Schwangerschaftskonflikt- beratung)	Pro familia e.V. - Landesverband Thüringen	Pro familia e.V. - Landesverband Thüringen Bernhardstr. 21 96515 Sonneberg Tel. 03675 702894 Fax 03675 702894
Integration durch Sport	SV Isolator Neuhaus- Schierschnitz e.V.	SV Isolator Neuhaus-Schierschnitz e.V. Herr Ginzel Sportplatz „Biene“ 96524 Neuhaus-Schierschnitz Tel. 036764 2318

### Flüchtlingsbereich

Tätigkeitsschwerpunkte	Institution	Kontakt
Soziale Hilfsleistungen	Landratsamt Sonneberg Amt für soziale Sonderaufgaben	Landratsamt Sonneberg Amt für soziale Sonderaufgaben Bahnhofstraße 66 96515 Sonneberg Tel. 03675 871496 Fax 03675 8715223
Aufenthaltsgenehmigung, Integrationskursteilnahme	Landratsamt Sonneberg Ausländerbehörde	Ausländerbehörde Bahnhofstraße 66 96515 Sonneberg Tel. 03675 871284 Fax 03675 871405

## Stadt Suhl

**Einwohnerzahl:** 42.689<sup>1</sup>

**Ausländer:** 1.029<sup>1</sup> (2,4%)

**Integrationskonzept:** vorhanden

**Netzwerk:** **Netzwerk für Integration (Gleichstellungs- und Ausländerbeauftragte der Stadt Suhl)**

### Migrationsbereich

Tätigkeitsschwerpunkte	Institution	Kontakt
Beratung	Gleichstellungs- und Ausländerbeauftragte	Gleichstellungs- und Ausländerbeauftragte Frau Mgr. Hana Rudnick Marktplatz 1 98527 Suhl Tel. 03681 742812 Fax 03681 742848 gleichstellung@stadtsuhl.de
Soziale Hilfsleistungen	Stadtverwaltung Suhl Sozialamt	Sozialamt Friedrich-König-Str. 42 98527 Suhl Tel. 03681 742855 Fax 03681 742875 sozialamt@stadtsuhl.de
Aufenthaltsgenehmigung, Integrationskurseilnahme	Stadtverwaltung Suhl Ausländerbehörde	Ausländerbehörde Friedrich-König-Str. 42 98527 Suhl Tel. 03681 742908/04 Fax 03681 742953
Hilfsleistungen	Allgemeiner Sozialer Dienst / Jugendgerichtshilfe Jugend- und Sportamt	Allgemeiner Sozialer Dienst/ Jugendgerichtshilfe Jugend- und Sportamt Friedrich-König-Str. 42 98527 Suhl
Migrationserstberatung, Jugendmigrationsdienst	Caritasverband	Caritasverband Veronika Thalmann, Frau Punke Puschkinstr. 6 98527 Suhl Tel. 03681 457334 Fax 03681 457335 punke.g@caritas-bistum-erfurt.de
Jugendmigrationsdienst; Beratung, Sprachförderung, (Vor-)schulische Bildung, berufliche Qualifizierung	Internationaler Bund, JMD Suhl/Wartburgkreis	Internationaler Bund, JMD Suhl/Wartburgkreis Frau Klett Kornbergstr.7 98528 Suhl Tel. 03681 743061 Fax 03681 743084 brigitte.klett@internationaler-bund.de
Migrationsberatung	ASB Kreisverband Suhl e.V.	ASB Kreisverband Suhl e.V. Gr. Beerbergstr. 55 98528 Suhl Tel. 03681 805774 Fax 03681 806359 asb-sozialbuero@t-online.de
Beratung	Begegnungs- und Bildungsarbeit im evang.-Kirchenkreis „Henneberger Land“ - Integration	Begegnungs- und Bildungsarbeit im evang.- Kirchenkreis „Henneberger Land“ - Integration Herr Massuvira Kirchgasse 10 98527 Suhl Tel. 03681 308193 Fax 03681 308195 cabanasuhl@hotmail.de

<b>Tätigkeitsschwerpunkte</b>	<b>Institution</b>	<b>Kontakt</b>
Migrationsberatung, Sprachförderung, (Vor-)schulische Bildung, berufliche Qualifizierung	Familienzentrum Die Insel	Familienzentrum Die Insel Frau Christine Kieser Große Beerbergstraße 39 98528 Suhl Tel. 03681 464720 Fax 03681 464721
(Vor-)schulische Bildung	Regionalberaterteam für Fragen der schulischen Ein- gliederung (SSA Schmalkalden)	Elke Ramminger Staatliche Regelschule Suhl Ziegenbergweg 1 98528 Suhl Tel. 03681 423476 oder 03681 462006 Klaus Hagemann Referent für Regelschulen Sandgasse 2 98574 Schmalkalden Tel. 03683 682158
(Vor-)schulische Bildung (Begabtenförderung)	Paul-Greifzu-Regelschule	Paul-Greifzu-Regelschule Otto-Bruchholz-Str. 2 98527 Suhl
	Staatliches Gymnasium Suhl	Staatliches Gymnasium Suhl Str. der OdF 3 98527 Suhl
Integrationsarbeit	Suhler Sportbund e.V. SSB e.V. und Jugend und Sportamt	Projekt „Grenzenlos“ Finsterbergstraße 2 98528 Suhl Tel. 03681 49930 Fax 03681 499315 suhler.sportbund@t-online.de www.suhler-sportbund.com
Integrationsarbeit	1. Suhler MTB-Club „Rennsteig“ e.V.	1. Suhler MTB-Club „Rennsteig“ e.V. Herr Bernd Freytag Otto-Bruchholz-Str. 23 98527 Suhl Tel. 0361 3735089 Fax 0361 3735086 mtb-club.suhl@t-online.de

## Flüchtlingsbereich

<b>Tätigkeitsschwerpunkte</b>	<b>Institution</b>	<b>Kontakt</b>
Beratung und Hilfe für Asylbewerber	Gleichstellungs- und Ausländerbeauftragte	Gleichstellungs- und Ausländerbeauftragte Frau Mgr. Hana Rudnick Marktplatz 1 98527 Suhl Tel. 03681 742812      Fax 03681 742848 gleichstellung@stadtsuhl.de
Soziale Hilfsleistungen	Stadtverwaltung Suhl Sozialamt	Sozialamt Friedrich-König-Str. 42 98527 Suhl Tel. 03681 742855      Fax 03681 742875 sozialamt@stadtsuhl.de
Aufenthaltsgenehmigung, Integrationskursteilnahme	Stadtverwaltung Suhl Ausländerbehörde	Ausländerbehörde Friedrich-König-Str. 42 98527 Suhl Tel. 03681 742908/04      Fax 03681 742953
Beratung	Allgemeiner Sozialer Dienst / Jugendgerichtshilfe Jugend- und Sportamt	Allgemeiner Sozialer Dienst/ Jugendgerichtshilfe Jugend- und Sportamt Friedrich-König-Str. 42 98527 Suhl
Beratung	ASB Kreisverband Suhl e.V.	ASB Kreisverband Suhl e.V. Gr. Beerbergstr. 55 98529 Suhl Tel. 03681 805774      Fax 03681 806359 asb-sozialbuero@t-online.de
Flüchtlingssozialarbeit	Thüringer Flüchtlingssozialarbeit, Beratung von Abschiebehäftlingen JVA Suhl-Goldlauter  Beratungsstelle für Ausländer und Asylsuchende im evang. Kirchenkreis „Henneberger Land“	Beratungsstelle für Ausländer und Asylsuchende im evang. Kirchenkreis „Henneberger Land“ Frau Röseler, Frau Adams, Herr Massuvira Kirchgasse 10 98527 Suhl Tel. 03681 308193      Fax 03681 308195 cabanasuhl@hotmail.de Ingrid.Roeseler@emk-erfurt.de

## Unstrut-Hainich-Kreis

**Einwohnerzahl:** 113.962<sup>1</sup>

**Ausländer:** 2.410<sup>1</sup> (2,1%)

### Migrationsbereich

Tätigkeitsschwerpunkte	Institution	Kontakt
Beratung	Landratsamt Unstrut-Hainich-Kreis Ausländerbeauftragter	Landratsamt Unstrut-Hainich-Kreis Ausländerbeauftragter Herr Bernd Münzberg Lindenbühl 28/29 99974 Mühlhausen Tel. 03601 801006      Fax 03601 801080 bernd.muenzberg@lrauh.thueringen.de
Soziale Hilfsleistungen	Landratsamt Unstrut-Hainich-Kreis Soziales/Asyl-Aussiedler	Landratsamt Unstrut-Hainich-Kreis Soziales/Asyl-Aussiedler Eisenacher Str. 18 99974 Mühlhausen Tel. 03601 802200
Migrationsberatung	Bürgerservice Unstrut-Hainich-Kreis	Bürgerservice Unstrut-Hainich-Kreis Brunnenstr. 97 99974 Mühlhausen Tel. 03601 802000      Fax 03601 801081
Migrationserstberatung	Caritas Region Nordthüringen Caritas in Mühlhausen	Caritas Region Nordthüringen Herr Montag Kleine Waidstr. 3 99974 Mühlhausen Tel. 03601 832811      Fax 03601 832855 montag.w@caritas-bistum-erfurt.de
Migrationserstberatung, Jugendmigrationsdienst, (Vor-)schulische Bildung, Berufliche Qualifizierung	Villa Lampe gGmbH Hauptstelle zuständig für Eichsfeld, Nordhausen, Kyffhäuserkreis, Unstrut-Hainich	Villa Lampe gGmbH Frau Franke Holzweg 2 37308 Heiligenstadt Tel. 03606 55210      Fax 03606 55210 jmd.nordthueringen@villa-lampe.de
Migrationsberatung	Diakonisches Werk Eichsfeld-Mühlhausen e.V.	Diakonisches Werk Eichsfeld-Mühlhausen e.V. August-Bebel-Str. 66 99974 Mühlhausen Tel. 03601 421289      Fax 03601 427024 diakonie-muehlhausen@t-online.de
Beratung	THEPRA Landesverband Thüringen e. V.	THEPRA Landesverband Thüringen e. V. Frau Dr. Reschwamm Bahnhofstr. 6 99947 Bad Langensalza Tel. 03603 82640      Fax 03603 826464
Beratung	PRO-MO Beschäftigungs- gesellschaft mbH	PRO-MO Beschäftigungsgesellschaft mbH Elke Schmitt Brunnenstraße 29 99974 Mühlhausen Tel. 03601 405641      Fax 03601 405657 elke.schmitt@promo-uh.de
Beratung	Evangelischer Kirchenkreis Mühlhausen Ausländerbeauftragter	Evangelischer Kirchenkreis Mühlhausen Ausländerbeauftragter Pfarrer Andreas Schwarze Kristanplatz 1 99974 Mühlhausen Tel. 03601 8879950      Fax 03601 8879960 muehlhausen@divi@kirchenkreis-muehlhausen.de



<b>Tätigkeitsschwerpunkte</b>	<b>Institution</b>	<b>Kontakt</b>
Sprachförderung, Berufliche Qualifizierung	VHS Unstrut-Hainich-Kreis	VHS Unstrut-Hainich-Kreis Wahlstr. 49 99974 Mühlhausen Tel. 03601 812691 Fax 03601 812697 info@vhs-uh.de
Berufliche Qualifizierung (Gespräche mit Arbeitgebern)	Regionalmanagement, LRA Unstrut-Hainich-Kreis	Regionalmanagement LRA Unstrut-Hainich-Kreis An der alten Post 3 99947 Bad Langensalza Tel. 03603 802531 Fax 03603 80132531
Integration durch Sport	SV 1899 Mühlhausen e.V.	SV 1899 Mühlhausen e.V. Herr Schweda Schwanenteichallee 7 99974 Mühlhausen Tel. 03601 443211 Fax 03601 443211

## Flüchtlingsbereich

<b>Tätigkeitsschwerpunkte</b>	<b>Institution</b>	<b>Kontakt</b>
Beratung	Landratsamt Unstrut-Hainich-Kreis Ausländerbeauftragter	Landratsamt Unstrut-Hainich-Kreis Ausländerbeauftragter Herr Bernd Münzberg Lindenbühl 28/29 99974 Mühlhausen Tel. 03601 801006 Fax 03601 801080 bernd.muenzberg@lrauh.thueringen.de
Soziale Hilfsleistungen	Landratsamt Unstrut-Hainich-Kreis Soziales/Asyl-Aussiedler	Landratsamt Unstrut-Hainich-Kreis Soziales/Asyl-Aussiedler Eisenacher Str. 18 99974 Mühlhausen Tel. 03601 801422

## Wartburgkreis

<b>Einwohnerzahl:</b>	<b>138337<sup>1</sup></b>
<b>Ausländer:</b>	<b>1.714<sup>1</sup> (1,2%)</b>
<b>Netzwerk:</b>	<b>Netzwerk für Integration des Wartburgkreises</b>

## Migrationsbereich

Tätigkeitsschwerpunkte	Institution	Kontakt
Migrationsberatung	Landratsamt Wartburgkreis Aussiedler- und Ausländerbeauftragte / Frauen- und Gleichstel- lungsbeauftragte	Landratsamt Wartburgkreis Aussiedler- und Ausländerbeauftragte / Gleichstellungsbeauftragte Frau Elke Wagner Erzberger Allee 14 36433 Bad Salzungen Tel. 03695 615108 Fax 03695 615110 gsb.fb@wartburgkreis.de
Soziale Hilfsleistungen	Landratsamt Wartburgkreis FD Soziales	Landratsamt Wartburgkreis FD Soziales Erzberger Allee 14 36433 Bad Salzungen Tel. 03695 617037 soziales@wartburgkreis.de
Aufenthaltsgenehmigung, Integrationskurseilnahme	Landratsamt Wartburgkreis Ausländerbehörde	Ausländerbehörde Erzberger Allee 14 36433 Bad Salzungen Tel. 03695 616205 Fax 03695 616215
Beratung	Landratsamt Wartburgkreis	Landratsamt Wartburgkreis Am Berg 1 99834 Gerstungen Tel. 036922 28126 Fax 036922 28137
Jugendmigrationsdienst; Sprachförderung, (Vor-)schulische Bildung, Berufliche Qualifizierung	Internationaler Bund e.V., JMD Suhl/Wartburgkreis (Bad Salzungen, Kaltennordheim, Dorndorf)	Internationaler Bund e.V. JMD Suhl/Wartburgkreis Frau Jung Strasse der Einheit 43 36433 Bad Salzungen Tel. 03695 602438 Fax 03695 620200 Kerstin.Jung@internationaler-bund.de
Migrationsberatung, Berufliche Qualifizierung	Sozialwerk des Demokrati- schen Frauenbundes Landesverband Thüringen e.V. Frauen und Familienzent- rum „Louise“	Frauen und Familienzentrum „Louise“ Frau Enzmann Langenfelder Str. 8 36433 Bad Salzungen Tel. 03695 603883 ffz-louise@web.de
Berufliche Qualifizierung, Multikulturelle Begegnungsstätte	Sozialwerk des Demokrati- schen Frauenbundes Landesverband Thüringen e.V.	Sozialwerk des Demokratischen Frauenbundes Landesverband Thüringen e.V. Frau Michael Bahnhofstr. 25-27 36433 Bad Salzungen Tel. 03695 851554
Thüringer Aussiedlerprojekte	Evang.-Lutherische Diakonissenhaus-Stiftung	Evang.-Lutherische Diakonissenhaus-Stiftung Herr Peter Wuckestr. 1 36433 Bad Salzungen Tel. 03695 602429 Fax 03695 602429 kreisdiakonie_SLZ@diako-eisenach.de

## Flüchtlingsbereich

Tätigkeitsschwerpunkte	Institution	Kontakt
Migrationsberatung	Landratsamt Wartburgkreis Aussiedler- und Ausländer- beauftragte / Frauen- und Gleichstellungsbeauftragte	Landratsamt Wartburgkreis Aussiedler- und Ausländerbeauftragte / Gleichstellungsbeauftragte Frau Elke Wagner Erzberger Allee 14 36433 Bad Salzungen Tel. 03695 615108      Fax 03695 615110 gsb.fb@wartburgkreis.de
Soziale Hilfsleistungen	Landratsamt Wartburgkreis FD Soziales	Landratsamt Wartburgkreis FD Soziales Erzberger Allee 14 36433 Bad Salzungen Tel. 03695 617018      Fax 03695 617018 soziales@wartburgkreis.de
Aufenthaltsgenehmigung, Integrationskursteilnahme	Landratsamt Wartburgkreis Ausländerbehörde	Ausländerbehörde Erzberger Allee 14 36433 Bad Salzungen Tel. 03695 616205      Fax 03695 616215

## Stadt Weimar

**Einwohnerzahl:** 64.594<sup>1</sup>

**Ausländer:** 2.146<sup>1</sup> (3,3%)

**Integrationskonzept:** in Arbeit

**Netzwerk:** Integrationsnetzwerk für Zuwanderer in Weimar

**Ausländerbeirat:** vorhanden

### Migrationsbereich

Tätigkeitsschwerpunkte	Institution	Kontakt
Vermittlung und Beratung	Stadtverwaltung Weimar Ausländerbeauftragte	Stadtverwaltung Weimar Ausländerbeauftragte Frau Helena Mühe Steubenstr. 23/25 99423 Weimar Tel. 03643 762766 Fax 03643 762768 auslaenderbeauftragte@stadtweimar.de
Soziale Hilfsleistungen	Stadtverwaltung Weimar Dezernat Soziales, Jugend und Bildung	Stadtverwaltung Weimar Dezernat Soziales, Jugend und Bildung Schwanseestr. 17 99423 Weimar Tel. 03643 762596 Fax 03643 902392
Aufenthaltsgenehmigung, Integrationskurseilnahme	Stadtverwaltung Weimar Ausländerbehörde	Ausländerbehörde Schwanseestr. 17 99423 Weimar Tel. 03643 762222 Fax 03643 762250
Interessensvertretung der Ausländer	Ausländerbeirat der Stadt Weimar	Ausländerbeirat der Stadt Weimar c/o Fachreferat Migrationsangelegenheiten Steubenstr. 23 99423 Weimar Tel. 03643 762766 Fax 03643 762768 auslaenderbeauftragte@stadtweimar.de
Migrationserstberatung	Arbeiterwohlfahrt Kreisverband Weimar-Jena	Arbeiterwohlfahrt Kreisverband Weimar-Jena Frau Alina Molozilo Warschauer Straße 26a 99427 Weimar-West Tel. 03643 743544 Fax 03643 743545 mebweimar@awo-jena-weimar.de
Jugendmigrationsdienst	CVJM Weimar e.V.	CVJM Weimar e.V. Frau Kalweit, Herr Schrader Freiligrathstraße 03 99423 Weimar Tel. 03643 496534 cvjm_weimar@web.de
Migrationsberatung	Caritasregion Mittelthüringen  Caritas in Weimar	Caritasregion Mittelthüringen Frau Osburg Thomas-Müntzer-Str. 18 99423 Weimar Tel. 03643 202149 Fax 03643 202163 osburg.b@caritas-bistum-erfurt.de

<b>Tätigkeitsschwerpunkte</b>	<b>Institution</b>	<b>Kontakt</b>
Beratung (Schwangerschafts-, Schwangerschaftskonfliktberatung, Gewalt-, Konfliktberatung, Kinderschutzdienst)	Pro Familia e.V. Landesverband Thüringen	Pro Familia e.V. Landesverband Thüringen Elke Lieback Erfurter Straße 28 99423 Weimar Tel. 03643 770303 oder 03643 59904 Fax 03643 495857 lv.thueringen@profamilia.de
Beratung	Frauenzentrum Weimar e.V.	Frauenzentrum Weimar e.V. Frau Klawonn Schopenhauer Str. 21 99423 Weimar Tel. 03643 871170 Fax 03643 871184 fzklawonn@web.de
Beratung	Psychosoziale Beratungsstelle für Alkohol- und Drogenprobleme Weimar, Suchthilfe in Thüringen gGmbH	Psychosoziale Beratungsstelle für Alkohol- und Drogenprobleme Weimar, Suchthilfe in Thüringen gGmbH Steubenstr. 23 99423 Weimar Tel. 03644 852133 Fax 03644 852135
Psychosoziale Beratung, Beratung zu sexuell übertragbaren Krankheiten	AIDS-Hilfe Weimar & Ostthüringen e.V.	AIDS-Hilfe Weimar & Ostthüringen e.V. Sabine John Erfurter Str. 17 99423 Weimar Tel. 03643 853535 Fax 03643 853636 info@weimar.aidshilfe.de
Unterstützung von Projekten	Koordinierungsstelle gegen Rechtsextremismus bei Radio Lotte Weimar	Koordinierungsstelle gegen Rechtsextremismus bei Radio Lotte Weimar Detlef Fengler Herderplatz 9 99423 Weimar Tel. 03643 40208
Aktionen gegen Rechtsextremismus, Forum für Initiativen	Bündnis gegen Rechtsextremismus Weimar	Bündnis gegen Rechtsextremismus Weimar Christine Schild Herderplatz 9 99423 Weimar Tel. 03643 777360 weimar-gegen-rechts@web.de www.weimar-zeigt-sich.de
Berufliche Qualifizierung	Bürgerzentrum Weimar-West	Bürgerzentrum Weimar-West Prager Straße 5 99427 Weimar Tel. 03643 414191 Quartiermanager.WeimarWest@web.de
Integrationsarbeit	Fremde werden Freunde, Studentenwerk Jena-Weimar	Fremde werden Freunde Studentenwerk Jena-Weimar Adelheid Gernhardt Marienstraße 15a 99423 Weimar Tel. 03643 581680
Integration durch Sport	CVJM Weimar	CVJM Weimar Herr Schrader Martersteigstr. 32 99423 Weimar Tel. 03643 501651 Fax 03643 501652
Integration durch Sport	Weimarer Boxverein e.V.	Weimarer Boxverein e.V. Herr Elke Ilmtalstr. 34 99425 Taubach Tel. 036453 81347 Fax 036453 74846

<b>Flüchtlingsbereich</b>		
<b>Tätigkeitsschwerpunkte</b>	<b>Institution</b>	<b>Kontakt</b>
Beratung	Stadtverwaltung Weimar Ausländerbeauftragte	Stadtverwaltung Weimar Ausländerbeauftragte Frau Helena Mühe Steubenstr. 23/25 99423 Weimar Tel. 03643 762766 Fax 03643 762768 auslaenderbeauftragte@stadtweimar.de
Soziale Hilfsleistungen	Stadtverwaltung Weimar Dezernat Soziales, Jugend und Bildung	Stadtverwaltung Weimar Dezernat Soziales, Jugend und Bildung Schwanseestr. 17 99423 Weimar Tel. 03643 762596 Fax 03643 902392
Aufenthaltsgenehmigung, Integrationskursteilnahme	Stadtverwaltung Weimar Ausländerbehörde	Ausländerbehörde Schwanseestr. 17 99423 Weimar Tel. 03643 762222 Fax 03643 762250
Interessensvertretung der Ausländer	Ausländerbeirat der Stadt Weimar	Ausländerbeirat der Stadt Weimar c/o Fachreferat Migrationsangelegenheiten Steubenstr. 23 99423 Weimar Tel. 03643 762766 Fax 03643 762768 auslaenderbeauftragte@stadtweimar.de
Vermittlung und Beratung	Kreisdiakonie Waltershausen	Kreisdiakonie Waltershausen Frau Fronek Lutherstr. 8 99880 Waltershausen Tel. 03622 67733 Fax 03622 902829 kreisdiakoniewaltershausen@web.de
Beratung	Soziale Beratung von Caritas und Diakonie im Flüchtlingswohnheim	Caritas, Diakonie Frau Wenzel Ettersburger Str. 112-118 99427 Weimar Tel. 03643 497981 Fax 03643 4965146 wenzel.manu@caritas-bistum-erfurt.de
Psychosoziale Beratung, Beratung zu sexuell übertragbaren Krankheiten	AIDS-Hilfe Weimar & Ost- thüringen e.V.	AIDS-Hilfe Weimar & Ostthüringen e.V. Sabine John Erfurter Str. 17 99423 Weimar Tel. 03643 853535 Fax 03643 853636 info@weimar.aidshilfe.de

## Landkreis Weimarer Land

<b>Einwohnerzahl:</b>	<b>88.292<sup>1</sup></b>
<b>Ausländer:</b>	<b>1.152<sup>1</sup> (1,3%)</b>
<b>Integrationskonzept:</b>	<b>vorhanden</b>
<b>Netzwerk:</b>	<b>Netzwerk für Integration (Förderkreis zur sprachlichen, beruflichen und kulturellen Integration in Thüringen e.V.)</b>

### Migrationsbereich

Tätigkeitsschwerpunkte	Institution	Kontakt
Soziale Hilfsleistungen	Landratsamt Weimarer Land Sozialamt	Sozialamt Robert-Koch-Straße 7/9 99510 Apolda Tel. 03644 84060      Fax 03644 840633 Poststelle@LRAAP.Thueringen.de
Aufenthaltsgenehmigung, Integrationskursteilnahme	Landratsamt Weimarer Land Ausländerbehörde	Ausländerbehörde Bahnhofstr. 28 99510 Apolda Tel. 03644 540786
Migrationserstberatung; Familien- und Jugendtreffs, Freizeitangebote	Landsmannschaft der Deutschen aus Russland	Landsmannschaft der Deutschen aus Russland Herr von Blaustark Robert-Koch-Str. 7-9 99510 Apolda Mobil 0160 3506627      Fax 03628 75264 Imdr.blaustark@gmx.de
Jugendmigrationsdienst	CVJM Weimar e.V. & Diakonisches Zentrum Sophienhaus Weimar gGmbH	CVJM Weimar e.V. & Diakonisches Zentrum Sophienhaus Weimar gGmbH Herr Schrader Freiligrathstr. 16 99423 Weimar Tel. 03643 496534      Mobil 0172 7915113 cvjm_weimar@web.de
Unterstützung und Begleitung	Diakonie	Diakonie Fr. Geßner Ritterstr. 43 99510 Apolda Tel. 03644 562725      Fax 03644 562738
Sprachförderung, Berufliche Qualifizierung	Kreisvolkshochschule	Kreisvolkshochschule Arnold Speiser Ackerwand 13 99510 Apolda Tel. 03644 554841      Fax 03644 515662 info@kvhs-weimarerland.de

## Flüchtlingsbereich

<b>Tätigkeitsschwerpunkte</b>	<b>Institution</b>	<b>Kontakt</b>
Soziale Hilfsleistungen	Landratsamt Weimarer Land Sozialamt	Sozialamt Robert-Koch-Straße 7/9 99510 Apolda Tel. 03644 84060    Fax 03644 840633 Poststelle@LRAAP.Thueringen.de
Aufenthaltsgenehmigung, Integrationskursteilnahme	Landratsamt Weimarer Land Ausländerbehörde	Ausländerbehörde Bahnhofstr. 28 99510 Apolda Tel. 03644 540785
Unterstützung und Begleitung	Kreisdiakoniestelle	Kreisdiakoniestelle Fr. Geßner Ritterstr. 43 99510 Apolda Tel. 03644 562725    Fax 03644 562738
Sprachförderung, Berufliche Qualifizierung	Kreisvolkshochschule	Kreisvolkshochschule Arnold Speiser Ackerwand 13 99510 Apolda Tel. 03644 554841    Fax 03644 515662 info@kvhs-weimarerland.de



## **Bundesamt für Migration und Flüchtlinge (BAMF)**

**Anschrift:** Frankenstr. 210, 90461 Nürnberg  
**Telefonnummer:** 0911 943 –0  
**Fax Nummer:** 0911 943 –10 00  
**Email-Anschrift:** [poststelle@bamf.bund.de](mailto:poststelle@bamf.bund.de)  
**Internet:** [www.integration-in-deutschland.de](http://www.integration-in-deutschland.de)

### **Außenstelle Thüringen**

**Anschrift (Straße, Ort):** **Auf dem Forst I, 07745 Jena**  
**Email-Anschrift:** [M10Posteingang@bamf.bund.de](mailto:M10Posteingang@bamf.bund.de)  
**Ansprechpartnerin:** Frau Pampel: Tel. 03641 682147, Fax 03641 682199  
Frau Wallendorf: Tel. 03641 682148, Fax 03641 682199

### **Kurzbeschreibung des Amtes:**

Das Bundesamt für Migration und Flüchtlinge (BAMF) ist eine Bundesoberbehörde im Geschäftsbereich des Bundesministerium des Inneren und das Kompetenzzentrum für Migration und Integration in Deutschland. Es ist zuständig für Asylverfahren, den Flüchtlingsschutz, die Förderung der freiwilligen Rückkehr und für die Integrationsförderung. Auch das Aufnahmeverfahren für jüdische Zuwanderer zählt zu seinen Aufgaben.

Das Bundesamt unterstützt Zuwanderer in Deutschland mit verschiedenen Integrationsangeboten. Dazu gehören unter anderem die Integrationskurse, die Migrationserstberatungen und geförderte Projekte zur gesellschaftlichen Eingliederung der in Deutschland lebenden Spätaussiedler und Ausländer. **Die aktuelle Trägerliste für Integrationskurse und Migrationserstberatungsstellen sind unter [www.bamf.de](http://www.bamf.de) aufgelistet.**

Darüber hinaus hat es den Auftrag, wissenschaftliche Forschungen über Migrationsfragen zu betreiben. Ziel der Forschung ist es, analytische Aussagen zur Steuerung der Zuwanderung zu gewinnen. Die Forschungsergebnisse werden auch den obersten Bundesbehörden zur Verfügung gestellt (Ressortforschung). Außerdem pflegt das Bundesamt die Zusammenarbeit mit europäischen Partnerbehörden.

Einzelheiten über die Struktur und die Aufgaben des Bundesamtes sind differenziert und umfassend auf der Homepage des BAMF dargestellt.

### **Serviceleistungen:**

Das Bundesamt hält zahlreiche fachbezogene Informationsmaterialien zu den verschiedenen Aufgabengebieten bereit.

Darüber hinaus bietet das BAMF einen Bürgerservice an. Hier werden den Fragen zu den Themenbereichen Integration und Migration, insbesondere zu den bundesweiten Integrationskursen für Ausländer und Spätaussiedler beantwortet.

Bürgerservice: Telefon: 0911-9436390, E-Mail: [info.buerger@bamf.bund.de](mailto:info.buerger@bamf.bund.de)  
Servicezeiten: Montag-Donnerstag 9 bis 16 Uhr

## **Thüringer Innenministerium, Referat 24**

Anschrift (Straße, Ort): **Steigerstraße 24, 99096 Erfurt**

Telefonnummern: 0361 3793424  
0361 3793442

Fax Nummer: 0361 3793445

Email-Anschrift: [poststelle@tim.thueringen.de](mailto:poststelle@tim.thueringen.de)

Ansprechpartner: Herr Schulze (Referatsleiter)  
Herr Zabold (Referent)

### **Kurzbeschreibung des Ministeriums:**

Die oberste Landesbehörde ist zuständig für Ausländer-, Asyl- und Aussiedlerangelegenheiten sowie Fragen der Integration. Weiterhin ist das Thüringer Innenministerium zuständig für die Aufnahme, Unterbringung und Versorgung von Asylbewerbern und anderen ausländischen Flüchtlingen.

### **Zielgruppen:**

Ausländer, Asylsuchende, jüdische Auswanderer und Spätaussiedler

### **Serviceleistungen:**

Angelegenheiten von Ausländern, Asylsuchenden und Spätaussiedlern  
Integration

## **Thüringer Kultusministerium**

Anschrift (Straße, Ort):	<b>Werner-Seelenbinder-Straße 7</b>
Telefonnummern:	0361 37900
Fax Nummer:	0361 3794690
Email-Anschrift:	tkm@thueringen.de
Ansprechpartner:	Herr Hess

### **Kurzbeschreibung des Ministeriums:**

Als oberste Landesbehörde ist das Thüringer Kultusministerium zuständig für Kindertageseinrichtungen, für Schule und Bildung, Wissenschaft und Hochschulen sowie Kunst und Kultur. Zentrale Aufgaben werden u.a. auch für die Museen und Gedenkstätten, Archive, kulturelle Stiftungen, Theater und die Breitenkultur wahrgenommen. Zu den Arbeitsbereichen des Ministeriums gehören darüber hinaus Bildung und Medien und das Staatskirchenrecht.

### **Zielgruppen:**

Alle Kinder in Kindertageseinrichtungen, Schüler und Studenten

### **Serviceleistungen:**

Unterstützung und Begleitung von Projekten auf unterschiedlichen Gebieten der frühkindlichen Bildung

Anerkennung der Gleichwertigkeit allgemein bildender ausländischer Bildungsnachweise

## **Thüringer Ministerium für Soziales, Familie und Gesundheit**

Anschrift (Straße, Ort): **Werner-Seelenbinder-Straße 6, 99096 Erfurt**  
Telefonnummern: 0361 37900  
Fax Nummer: 0361 3798800  
Email-Anschrift: [poststelle@tmsfg.thueringen.de](mailto:poststelle@tmsfg.thueringen.de)

### **Kurzbeschreibung des Ministeriums:**

Das Thüringer Ministerium für Soziales, Familie und Gesundheit besteht aus dem Leitungsbereich (Ministerbüro) und den folgenden fünf Abteilungen:

- Ministerbüro,
- Zentralabteilung,
- Soziales,
- Familie, Jugend, Ehrenamt
- Gesundheit
- Verbraucherschutz, Arbeitsschutz, Veterinärwesen

Darüber hinaus sind

- die Beauftragte für die Gleichstellung von Frau und Mann,
- der Ausländerbeauftragte,
- der Beauftragte für Menschen mit Behinderungen sowie
- die Landesstelle Gewaltprävention

dem Sozialministerium organisatorisch zugeordnet.

## **Ausländerbeauftragter beim Thüringer Ministerium für Soziales, Familie und Gesundheit**

Anschrift (Straße, Ort):	<b>Werner Seelenbinder Str. 6, 99096 Erfurt</b>
Telefonnummer:	0361 3798750/51
Fax Nummer:	0361 3798825
Internet:	<a href="http://www.thueringen.de/de/ab">www.thueringen.de/de/ab</a>
Ansprechpartner:	Herr Eckehard Peters / Ausländerbeauftragter

### **Kurzbeschreibung der Aufgaben:**

Dem Ausländerbeauftragten kommt eine Ombudsfunktion zu: Fürsprecher derer, die ihre Interessen nur partiell selbst vertreten können. Der Ausländerbeauftragte ist eine Vermittlungsinstanz zwischen den Ausländern und der Thüringer Landesregierung, aber auch zwischen ausländischer und deutscher Bevölkerung.

### **Zielgruppen:**

Jeder Ausländer, der in Thüringen seinen gewöhnlichen Wohnsitz hat, sowie jeder Deutsche, der von Ausländerangelegenheiten betroffen ist, kann sich an den Ausländerbeauftragten der Thüringer Landesregierung wenden.

### **Serviceleistungen:**

- Zugewanderte beraten
- Verbandsarbeit
- Projektförderung

Aus dem Haushalt des Ausländerbeauftragten werden Einzelprojekte gefördert, die einerseits der politischen und sozialen Integration der Zugewanderten mit einem verfestigten Aufenthalt in der Bundesrepublik dienen, andererseits zum friedlichen und verständnisvollen Zusammenleben und der Verbesserung der Akzeptanz ethnischer Minderheiten beitragen.

- Aufklären und werben

Der Ausländerbeauftragte informiert Ausländerinnen und Ausländer über neue Entwicklungen im Ausländerrecht; unterrichtet die deutsche Bevölkerung über die rechtliche und soziale Lage der Ausländerinnen und Ausländer in Thüringen; wirbt für Aufgeschlossenheit gegenüber Zugewanderten und interkulturellen Beziehungen.

## **Thüringer Landesverwaltungsamt, Referat 210 - „Angelegenheiten der Ausländer, Unterbringung von Flüchtlingen und Aussiedlern“**

**Anschrift (Straße, Ort): Weimarplatz 4, 99423 Weimar**  
**Telefonnummern:** 0361 37737060  
**Fax Nummer:** 0361 37737069  
**Email-Anschrift:** mathias.reinhardt@tlvwa.thueringen.de  
**Ansprechpartner:** Herr Mathias Reinhardt (Referatsleiter)

### **Erstaufnahmeeinrichtung: Thüringer Landesaufnahmestelle**

**Anschrift (Straße, Ort): Jenaer Str. 49, 07607 Eisenberg**  
**Telefonnummern:** 036691 44112 und 44108  
**Fax Nummer:** 036691 441 44 oder 036691 44118  
**Email-Anschrift:** anke.blumentritt@tlvwa.thueringen.de  
kerstin.daemmrich@tlvwa.thueringen.de  
**Ansprechpartnerinnen:** Frau Blumentritt, Frau Dämmrich

### **Kurzbeschreibung des Referates „Angelegenheiten der Ausländer, Unterbringung von Flüchtlingen und Aussiedlern“:**

Das Referat ist zuständig für die Rechts- und Fachaufsicht einschließlich Widerspruchsbearbeitung auf dem Gebiet des Ausländerrechts, des Asylbewerberleistungsgesetzes und des Bundesvertriebenengesetzes. Die Aufsicht wird unter anderem durch Prüfungen vor Ort durchgeführt. Eine Außenstelle des Referates 210 ist die Erstaufnahmeeinrichtung im Sinne des §44 Asylverfahrensgesetz. Diese "Landesaufnahmestelle Thüringen" hat ihren Sitz in Eisenberg.

Das Referat stimmt der Aufnahme von Spätaussiedlern und jüdischen Zuwanderern zu.  
(wird in Kürze entfallen)

### **Zielgruppen:**

Spätaussiedler, Asylbewerber, Jüdische Einwanderer

## LIGA der Freien Wohlfahrtspflege in Thüringen

Anschrift (Straße, Ort):	<b>Arnstädter Str. 50, 99096 Erfurt</b>
Telefonnummer:	0361 5114990
Fax Nummer:	0361 511499-19
Email-Anschrift:	info@liga-thueringen.de
Internet:	<a href="http://www.liga-thueringen.de/">http://www.liga-thueringen.de/</a>

### Kurzbeschreibung der LIGA:

"Freie Wohlfahrtspflege" ist die Gesamtheit aller sozialen Hilfen, die in organisierter Form auf verbandlicher und freigemeinnütziger Grundlage geleistet werden. Die Träger der Freien Wohlfahrtspflege sind geprägt durch unterschiedliche weltanschauliche und religiöse Motive bzw. Zielvorstellungen. Sie haben sich in den sechs Spitzenverbänden der Freien Wohlfahrtspflege zusammengeschlossen. Die Spitzenverbände sind föderalistisch strukturiert, d. h. die Gliederungen und Mitgliedsorganisationen sind überwiegend rechtlich selbstständig. Aufgabe der Spitzenverbände der Freien Wohlfahrtspflege ist es, in verschiedenen gesellschaftlichen und politischen Bereichen die Interessen der Schwachen und Benachteiligten in Anwaltsfunktion zu vertreten und wahrzunehmen.

Mitglied der LIGA in Thüringen sind Arbeiterwohlfahrt, Landesverband Thüringen e.V., Caritasverband für das Bistum Erfurt e.V., Caritasverband Ostthüringen e.V., Caritasverband für das Bistum Dresden-Meißen e.V., Caritasverband für die Diözese Fulda e.V., Der PARITÄTISCHE Thüringen e.V., Deutsches Rotes Kreuz Landesverband Thüringen e.V., Diakonisches Werk Evangelischer Kirchen in Mitteldeutschland e.V., Diakonisches Werk in Kurhessen-Waldeck e.V. und die Jüdische Landesgemeinde Thüringen

### Zielgruppen:

Alle Migranten, (Spät-)Aussiedler, Flüchtlinge und Asylbewerber in den Gemeinschaftsunterkünften.

### Serviceleistungen:

Im Bereich der Migration sieht die LIGA Thüringen ihre zentrale Aufgabe darin, AussiedlerInnen, ausländische Arbeitnehmer und Asylberechtigte bei ihrer Integration zu begleiten und zu unterstützen. Asylbewerber bzw. abgelehnte Asylbewerber erhalten während ihres Aufenthaltes in Deutschland Hilfestellung bei der Bewältigung ihres Alltags. Die LIGA will durch anwaltschaftlichen und gesellschaftspolitischen Einsatz die sozialen bzw. humanitären Rechte der Betroffenen stärken und schützen. Die Arbeit der Einrichtungen und Dienste der Verbände der Freien Wohlfahrtspflege zielt vor allem darauf:

- Beratung und Orientierungshilfen zur praktische Unterstützung bei der Bewältigung des Lebensalltages zu leisten,
  - den Erwerb der deutschen Sprache zu fördern,
  - Hilfsangebote zu vernetzen und gemeinwesenorientierte Integrationsangebote zu schaffen,
  - mit Aktionen und Initiativen Fremdenfeindlichkeit und Rassismus entgegenzuwirken.
- Die LIGA Thüringen ist mit einem Sitz in der Thüringer Härtefallkommission vertreten.

## Jüdische Landesgemeinde Thüringen

Anschrift (Straße, Ort):	<b>Juri-Gagarin-Ring 16, 99084 Erfurt</b>
Telefonnummer:	0361 5624962
Fax Nummer:	0361 5668690
Email-Anschrift:	jlgthuer@freenet.de
Ansprechpartner:	Herr Nossen

### **Kurzbeschreibung der Jüdischen Landesgemeinde Thüringen:**

Soziale und berufliche Integration jüdischer Zuwanderer aus der ehemaligen Sowjetunion.

Integration in das religiöse Leben der jüdischen Gemeinde

### **Zielgruppen:**

Jüdische Zuwanderer aus der ehemaligen Sowjetunion.

### **Serviceleistungen:**

- Beratung bei Lebensproblemen, bei sozialer Versorgung, ausländerrechtlichen und aufenthaltsrechtlichen Fragen, bei Schul- und Ausbildungsproblemen der Kinder und Jugendlichen
- Hilfeleistungen bei Behördegängen, bei Ausfüllung von Formularen, bei Antragsstellungen, bei Anfertigung von Briefen, bei Telefonaten, bei der eigenen Lebensgestaltung
- Psychosoziale Versorgung und Krisenintervention
- Dolmetschen und Übersetzen bei der Abfertigung von der Korrespondenz, bei Begleitung jüdischer Zuwanderer zu den Behörden und zu den Ärzten
- Teilnahme und Unterstützung von Bildungs- und berufsorientierten Projekten



## **Fachdienst für Flüchtlingsarbeit Thüringen (FD)**

Anschrift (Straße, Ort):	<b>Rosa-Luxemburg Str. 50, 99086 Erfurt</b>
Telefonnummer:	0361 6431535
Fax Nummer:	0361 3467666
Email-Anschrift:	fd@integration-migration-thueringen.de
Internet:	www.integration-migration-thueringen.de
Ansprechpartnerinnen:	Beate Tröster, Anita Müller

### **Kurzbeschreibung des FD:**

Der Fachdienst für Flüchtlingsarbeit Thüringen ist ein Projekt, das die Verbesserung von vernetzten Strukturen und die Optimierung von Hilfeleistungen für Flüchtlinge anstrebt. Die Flüchtlingsarbeit soll erleichtert werden, indem eine Bündelung der auf dem Gebiet der Flüchtlingsarbeit tätigen Organisationen und Behörden herbeigeführt wird.

Der Fachdienst ist im Zentrum für Integration und Migration der Landeshauptstadt Erfurt angesiedelt. Der Internationale Bund hat im Auftrag des Thüringer Innenministeriums die Ausgestaltung des Fachdienstes übernommen. Er wird über den Europäischen Flüchtlingsfond gefördert.

### **Zielgruppen:**

- Mitarbeiter von Thüringer Behörden, Ämtern sowie Kommunen und Landkreisen, die einen Bezug zur Flüchtlingsarbeit besitzen
- Flüchtlinge selbst

### **Serviceleistungen:**

Für Ämter, Behörden etc.

Datenbank über Flüchtlingsarbeit, Dolmetscherbörse und Übersetzungen, Weitervermittlung an zuständige Organisationen, Vereine und Träger, Informationen über Ansprechpartner aus den Thüringer Regionen und über aktuelle Gesetze, Überblick über Angebote in Thüringen, Veranstaltungen zu aktuellen Themen, Weiterbildungsmaßnahmen, Workshops und Fachkonferenzen, Unterstützung beim Aufbau von Netzwerken und Schaffung von Kooperationen, einen kompetenten Informationsservice, Unterstützung von Vereinen und Organisationen

Für Flüchtlinge:

Vermittlung an zuständige Stellen, Sprachhilfen für Flüchtlinge, Übersetzungshilfen in verschiedenen Sprachen, Informationsveranstaltungen, den richtigen Ansprechpartner zu finden, bei Behördengängen und Arztbesuchen, Probleme des Alltags zu lösen, Formulare auszufüllen

### **Öffnungszeiten/Sprechzeiten:**

Dienstag 09.00 - 18.00 Uhr

Donnerstag 09.00 - 18.00 Uhr, und nach Vereinbarung

### **Wichtige Kooperationspartner:**

Europäischer Flüchtlingsfonds, Thüringer Innenministerium

## **Flüchtlingsrat Thüringen e.V.**

Anschrift (Straße, Ort):	<b>Warsbergstraße 1, 99092 Erfurt</b>
Telefonnummer:	0361 2172720
Fax Nummer:	0361 2172727
Email-Anschrift:	info@fluechtlingsrat-thr.de
Ansprechpartner:	Herr Dittes/Frau Jesse

### **Kurzbeschreibung:**

Seit 1997 arbeitet der Flüchtlingsrat Thüringen e.V. unter dem Dach der bundesweit tätigen Arbeitsgemeinschaft PRO ASYL. Der Flüchtlingsrat ist ein politisch unabhängiger Zusammenschluss von Interessierten und Tätigen aus Menschenrechtsgruppen, Gewerkschaften, Kirchen und Parteien sowie im Flüchtlingsbereich Engagierten. Der Flüchtlingsrat Thüringen e.V. bildet seit seiner Gründung das Netzwerk in der Flüchtlingsarbeit in Thüringen für Ehrenamtliche und Multiplikatoren.

Der Flüchtlingsrat Thüringen e.V. finanziert seine Arbeit durch Spenden, Mitgliederbeiträge, Projektförderungen und durch Zuschüsse von PRO ASYL.

### **Zielgruppen:**

- Ehrenamtliche und Multiplikatoren in der Flüchtlingsarbeit
- Flüchtlinge

### **Serviceleistungen:**

Der Flüchtlingsrat Thüringen e.V.

- berät und unterstützt seine Mitglieder und andere Organisationen und Personen, die in der Flüchtlingsarbeit tätig sind,
- Unterstützt und plant Aktionen für die Rechte von Flüchtlingen,
- Befasst sich mit der aktuellen politischen Lage und initiiert eine entsprechende Presse- und Öffentlichkeitsarbeit,
- Besorgt regelmäßig Informationsmaterial und leitet dieses an alle Interessierten weiter,
- Organisiert Seminare für ehrenamtliche Flüchtlingshelferinnen,
- Organisiert die Treffen des „Offenen Flüchtlingsrates“ in den Regionen,
- Erstellt die Zeitung „Flüchtlingsrat-Info“,
- Bietet bedingt auch Einzelfallberatung an.

**Kontakt:** Telefonisch unter 0361-2172720 oder per E-Mail: [info@fluechtlingsrat-thr.de](mailto:info@fluechtlingsrat-thr.de)

## **Ausländerbeauftragte (AB)**

**Anschrift (Straße, Ort):**        **siehe Adressverzeichnis, je nach Landkreisen und kreisfreien Städten**

### **Kurzbeschreibung:**

Kommunale Ausländerbeauftragte sind in den Landkreisen und kreisfreie Städten Fürsprecher der Ausländer in der Region und treten für deren Rechte ein. Daraus erwächst eine vermittelnde Funktion zwischen Ausländern und Behörden und auch zwischen der deutschen Bevölkerung.

Ausländerbeauftragte nehmen Querschnittsaufgaben wahr. Aus integrationspolitischen Gründen sind die kommunalen AB inzwischen zuständig für alle Menschen mit Migrationshintergrund, die Integrationshilfen benötigen und von der Bevölkerung als Zugewanderte bzw. Fremde wahrgenommen werden.

Ausländerbeauftragte haben selbst kein Weisungsrecht. Die Zusammenarbeit mit den Ämtern und Behörden erfolgt auf Vertrauensbasis.

Ausländerbeauftragte bearbeiten Anfragen der in – und ausländischen Bevölkerung zu Ausländerfragen. Sie beraten Einzelpersonen in den damit zusammenhängenden Fragen, sofern diese nicht von Beratungsstellen der freien Träger gelöst oder bearbeitet werden können. Sie wirken nicht gerechtfertigten Ungleichbehandlungen, soweit sie Ausländer betreffen, entgegen. Die Integration der Migranten in der Region zu befördern, Voraussetzungen für ein möglichst spannungsfreies Zusammenleben zwischen Ausländern und Deutschen sowie unterschiedlichen Gruppen von Ausländern zu schaffen, Verständnis füreinander zu fördern und Fremdenfeindlichkeit entgegenzuwirken ist ein Ziel, das durch unterschiedliche Konzepte der AB in den Regionen umgesetzt wird.

Die Beauftragten sind Kontaktpersonen für gesellschaftliche Gruppen (Vereine, Kirchen, Gewerkschaften, Sozialverbände, Ausländerbeiräte) und nehmen ihnen gegenüber koordinierende Aufgaben wahr.

Die von den Ausländerbeauftragten wahrgenommenen Aufgaben sind freiwillige Leistungen der Gebietskörperschaft im Rahmen der kommunalen Selbstverwaltung. Gesetzliche Vorgaben beziehen sich lediglich auf den Vertrauensschutz, die für ihre Arbeit mit dem Personenkreis erforderlich ist. Zu Mitteilungen über diesen Personenkreis sind Ausländerbeauftragte nur verpflichtet, soweit dadurch die Erfüllung der eigenen Aufgaben nicht gefährdet wird.

## **Ausländerbehörde (ABH)**

Anschrift (Straße, Ort): **siehe Adressverzeichnis, je nach Landkreisen und kreisfreien Städten**

### **Kurzbeschreibung des Amtes:**

Die Ausländerbehörde regelt die Fragen der Einreise und des Aufenthaltes ausländischer Personen im Bundesgebiet.

Im Rahmen der Integrationskursangebote stellt die Ausländerbehörde fest, ob ein Teilnahmeanspruch besteht oder ein Antrag auf Zulassung zu einem Integrationskurs möglich ist.

Außerdem ist die Ausländerbehörde zuständig für die Entgegennahme einer Verpflichtungserklärung gem. § 68 Aufenthaltsgesetz (AufenthG) für die Einladung ausländischer Gäste.

### **Zielgruppen:**

Neuzuwanderer sowie bereits im Inland ansässige ausländische Mitbürger  
im Rahmen von Verpflichtungserklärungen auch deutsche Gastgeber

### **Serviceleistungen:**

Erteilung und Verlängerung von Aufenthaltserlaubnissen nach dem AufenthG

An- und Ummeldung ausländischer Bürger

Verpflichtungserklärung

Ausstellung von Bescheinigungen, Führungszeugnisse

## **Zentrum für Integration und Migration (ZIM)**

Anschrift (Straße, Ort):	<b>Rosa-Luxemburg Str. 50, 99086 Erfurt</b>
Telefonnummer:	0361 6431535
Fax Nummer:	0361 3467666
Email-Anschrift:	<a href="mailto:zim@integration-migration-thueringen.de">zim@integration-migration-thueringen.de</a>
Internet:	<a href="http://www.integration-migration-thueringen.de">www.integration-migration-thueringen.de</a>
Ansprechpartnerin:	Beate Tröster

### **Kurzbeschreibung des ZIM:**

Das ZIM ist eine zentrale Anlaufstelle für Migranten, ein Kompetenzzentrum zur Vernetzung, Verzahnung und Transparenz der verschiedenen Angebote. Ein lebendiges Haus mit multikulturellen Angeboten – das erste seiner Art in Thüringen.

Es ermöglicht eine bessere Integration. Das Zentrum schafft komplexe praxis- und gemeinwesenorientierte Eingliederungshilfen zur Verbesserung der Sprache sowie der sozialen, beruflichen und gesellschaftlichen Integration.

Somit wird die Selbsthilfe- und Organisationsfähigkeit von Migranten und Spätaussiedlern unterstützt und gefördert und soziale Konflikte vermieden indem die Auf- und Annahmefähigkeit von „Fremden“ in der einheimischen Bevölkerung gestärkt und gefördert wird.

Die sechs Vereine des ZIM widmen sich dem Anliegen, Mauern in den Köpfen einzureißen und auf unterschiedliche Weise die Eingliederung von Aussiedlern und Flüchtlingen zu verbessern.

Das ZIM als ein Zusammenschluss von Migrantenorganisationen und einheimischen Vereinen, will in einem Brennpunktgebiet von Erfurt, die Kommunikation unterschiedlicher Bevölkerungsgruppen verbessern, die Möglichkeiten der Freizeitgestaltung bereichern sowie Gelegenheiten schaffen, um soziale Beziehungen zwischen Einheimischen und Migranten aufzubauen.

### **Zielgruppen:**

ausländische und einheimische Bürger, Neuzuwanderer und Aussiedler aller Altersgruppen, an Vertreter von Organisationen, Ämtern, Firmen und Vereinen

### **Serviceleistungen:**

Dolmetscherbörse für 15 verschiedene Sprachen, Referentendatenbank zu verschiedenen Themen

Beratung, Sprach- und Konversationskurse, Sprachhilfen, Fortbildungsveranstaltungen, Nutzung der deutsch-russischen Bibliothek, Hausaufgabenhilfe für Kinder bei schulischen Problemen, Bücher für Kinder zum Ausleihen, Galerie, um Kunst auszustellen, Musikunterricht, Aerobic

## Gesetzliche Grundlagen

### EU-Recht

Mit dem **Amsterdamer Vertrag**, der den Vertrag von Maastricht ablöste und im Frühjahr 1999 in Kraft trat, wurde die Asyl- und Migrationspolitik in die Zuständigkeit der Europäischen Gemeinschaft überführt. Die durch den Amsterdamer Vertrag vorgesehene Harmonisierung des Asyl- und Flüchtlingsrechts ist weitgehend unter Einhaltung der Fristvorgabe des 1. Mai 2004 vollzogen worden. Der Europäische Rat hat am 5. November 2004 ein neues Mehrjahresprogramm (bis 2010) zur Stärkung von Freiheit, Sicherheit und Recht in der Europäischen Union beschlossen. Das **Haager Programm** sieht die Einführung eines einheitlichen Verfahrens zur Entscheidung über die Anerkennung als Flüchtling und die Zuerkennung von subsidiärem Schutz i.S. der Flüchtlingsrichtlinie vor. Nach dem Haager Programm stehen bei der Visumpolitik die Bereiche Einführung biometrischer Merkmale in die Dokumente für Visa und Aufenthaltstitel, die Schaffung eines Visa-Informationssystems (VIS) und die Harmonisierung der nationalen Rechtsvorschriften und der Visumbearbeitungspraxis im Vordergrund. Ein weiterer Schwerpunkt ist die stärkere Einbeziehung der Asylpolitik in die Außenpolitik der Gemeinschaft, um mit den Herkunfts- und Transitländern zu gemeinsamen Lösungsansätzen zu kommen. Betont wird auch die Notwendigkeit weiterer Schritte zur Regelung der legalen Einwanderung und dem Kampf gegen unerlaubte Beschäftigung sowie zur Integration von Drittstaatsangehörigen.

### Schengener Durchführungsübereinkommen

Schengen ist das Erfolgsmodell der Europäischen Union auf ihrem Weg zu einem gemeinsamen Raum der Freiheit, der Sicherheit und des Rechts. Das Ziel des Schengener Übereinkommens vom 14. Juni 1985 und des Schengener Durchführungsübereinkommens vom 19. Juni 1990 (SDÜ), ist die Verwirklichung der Personenfreizügigkeit durch Aufhebung der Kontrollen an den Grenzen zwischen den Schengen-Staaten (Binnengrenzen). Zu den Schengen-Staaten gehören: Belgien, Deutschland, Frankreich, Luxemburg, Niederlande, Spanien, Portugal, Italien, Österreich, Griechenland, Dänemark, Island, Norwegen, Finnland, Schweden.

### Bundesrecht - Gesetze und Verordnungen

„Das neue Zuwanderungsgesetz ist Ausdruck der Erkenntnis, dass es in Deutschland seit vielen Jahren Zuwanderung gibt und auch in Zukunft geben wird. Es markiert damit eine Grenze. Hinter diese Erkenntnis werden wir nie wieder zurückfallen.“ (Otto Schily, Bundesinnenminister) Die neu gestaltete Zuwanderungspolitik der Bundesregierung orientiert sich an folgenden wesentlichen Eckpunkten:

- Berücksichtigung der wirtschaftlichen und gesellschaftlichen Bedürfnisse Deutschlands durch eine differenzierte bedarfsorientierte Steuerung und Begrenzung zukünftiger Zuwanderung;
- Integration der auf Dauer rechtmäßig bei uns lebenden Zuwanderer;
- Erfüllung der humanitären Verpflichtungen, die sich aus dem Grundgesetz und aus einer Vielzahl international bindender Verträge und Pakte ergeben;
- Garantie des Schutzes und der Sicherheit Deutschlands und der Menschen, die in Deutschland leben;

## **Zuwanderungsgesetz (ZuwG)** (Gesetz zur Steuerung und Begrenzung der Zuwanderung und zur Regelung des Aufenthalts und der Integration von Unionsbürgern und Ausländern)

Das Zuwanderungsgesetz ist am 1. Januar 2005 in Kraft getreten. Vorausgegangen war ein äußerst langwieriges Gesetzgebungsverfahren, das in der Öffentlichkeit, im Bundestag und Bundesrat kontrovers diskutiert wurde. Mit dem Zuwanderungsgesetz wird erstmals ein Rechtsrahmen vorgegeben, durch den die Zuwanderung im Ganzen gesteuert und wirksam begrenzt werden kann. Gleichzeitig werden erstmals Maßnahmen zur Integration der auf Dauer rechtmäßig in Deutschland lebenden Zuwanderer gesetzlich verankert. Das Zuwanderungsgesetz besteht aus dem Aufenthaltsgesetz (AufenthG - Gesetz über den Aufenthalt, die Erwerbstätigkeit und die Integration von Ausländern im Bundesgebiet), dem Freizügigkeitsgesetz/EU (FreizügG/EU - Gesetz über die allgemeine Freizügigkeit von Unionsbürgern) sowie Änderungen in weiteren Gesetzen. Auf Grundlage der Ermächtigungen im Zuwanderungsgesetz wurden Rechtsverordnungen erlassen, die das Verfahren und die Zulassung von im Inland lebenden Ausländern (Beschäftigungsverfahrensverordnung - BeschVerfV) und die Zulassung von neu einreisenden Ausländern (Beschäftigungsverordnung - BeschV) zur Ausübung einer Beschäftigung regeln.

Eine neue Aufenthaltsverordnung (AufenthV) fasst Sachgebiete zusammen, die bisher in der Durchführungsverordnung zum Ausländergesetz, in der Ausländergebührenverordnung, in der Ausländerdatenübermittlungsverordnung und in der Ausländerdateienverordnung geregelt waren. Staatsangehörige eines Mitgliedstaates der Europäischen Union unterfallen als freizügigkeitsberechtigte Unionsbürger grundsätzlich nicht dem Anwendungsbereich des Aufenthaltsgesetzes. Die Rechtsstellung der Unionsbürger ist im neuen FreizügG/EU geregelt.

Die Integrationspolitik der Bundesregierung folgt dem Grundsatz des „Förderns“ und „Forderns“. Kenntnisse in der deutschen Sprache sind eine Grundvoraussetzung für eine erfolgreiche Integration in unsere Gesellschaft. Deshalb fördert der Bund die Durchführung von Integrationskursen, in deren Rahmen die deutsche Sprache sowie die Grundwerte unserer Gesellschaft vermittelt werden. Integration ist nicht nur wie in der Vergangenheit Sozialarbeit, sondern auch Migrationssteuerung. Alle Neuzuwanderer, Ausländer mit dauerhaftem Aufenthalt in Deutschland, Spätaussiedler sowie Unionsbürger, erhalten ein staatliches Grundangebot zur Integration, das ihre eigenen Eingliederungsbemühungen in unsere Gesellschaft unterstützt. Kernstück der Bundesmaßnahmen ist der Integrationskurs mit 630 Unterrichtsstunden, bestehend aus einem Sprachkurs zur Vermittlung ausreichender Sprachkenntnisse sowie einem Orientierungskurs zur Vermittlung von Wissen zur Rechtsordnung, Geschichte und Kultur in Deutschland. Die im Zuwanderungsgesetz enthaltenen Regelungen sind in der Integrationskursverordnung (Int-V) konkretisiert worden, die eine bundeseinheitliche Durchführung der Integrationskurse gewährleisten soll.

## **Asylverfahrensgesetz (AsylVfG)**

Ein Ausländer, der sich auf das Asylrecht beruft (Asylbewerber), muss ein Anerkennungsverfahren durchlaufen, das im Asylverfahrensgesetz festgelegt ist. Zuständig für die Durchführung der Asylverfahren aller Asylbewerber ist das Bundesamt für Migration und Flüchtlinge (BAMF), das zum Geschäftsbereich des Bundesministeriums des Innern gehört. Asylberechtigte genießen auch die Rechtsstellung von Flüchtlingen nach der Genfer Flüchtlingskonvention (GFK). Leistungsberechtigt nach Asylbewerberleistungsgesetz (AsylbLG) sind Asylsuchende, Ausländer mit Duldung und sonstige Ausreisepflichtige sowie Ausländer mit Aufenthaltserlaubnis nach AufenthG § 25/4,5. Der Weg zur deutschen Staatsangehörigkeit ist für die dauerhaft in Deutschland lebenden Ausländer die Einbürgerung. Im Unterschied zum Geburtsrecht erfolgt die Einbürgerung nicht automatisch, sie muss beantragt werden. Die gesetzlichen Regeln sind im **Staatsangehörigkeitsgesetz** (StAG) verankert. Nach Artikel 83 des Grundgesetzes werden die ausländerrechtlichen Bestimmungen von den Ländern als eigene Angelegenheit ausgeführt. Alle aufenthaltsrechtlichen Entscheidungen hat daher die örtlich zuständige Ausländerbehörde des Landes nach der geltenden Rechtslage zu treffen. Sie ist dabei nur an die Weisungen der ihr übergeordneten Landesbehörden gebunden.

## **Bundesvertriebenengesetz (BVFG)**

Nach Art. 116 Abs. 1 Grundgesetz (GG) ist Deutscher u.a., wer als Flüchtling oder Vertriebener deutscher Volkszugehörigkeit oder als dessen Ehegatte oder Abkömmling in dem Gebiet des Deutschen Reiches nach dem Stande vom 31.12.1937 Aufnahme gefunden hat. Sofern die Betroffenen, was regelmäßig der Fall ist, die deutsche Staatsangehörigkeit nicht besitzen, werden sie mit der Aufnahme Statusdeutsche, d.h. Deutsche im Sinne von Art. 116 Abs. 1 GG ohne deutsche Staatsangehörigkeit. Für die Durchführung des Verfahrens zur Aufnahme und Verteilung der Aussiedler ist das Bundesverwaltungsamt zuständig. *AusÜbsiedWOG - Gesetz über die Festlegung eines vorläufigen Wohnortes für Spätaussiedler.*

## **Landesebene**

Das Thüringer Innenministerium, Referat Angelegenheiten der Ausländer, Unterbringung von Flüchtlingen und Aussiedlern, ist zuständig für die Rechts- und Fachaufsicht auf dem Gebiet des Ausländerrechts, des Asylbewerberleistungsgesetzes und des Bundesvertriebenengesetzes. Der Bereich Ausländer- und Spätaussiedlerangelegenheiten des Landes wird durch folgende Vorschriften geregelt:

Thüringer Spätaussiedleraufnahmeverordnung

Thüringer Flüchtlingsaufnahmegesetz

Thüringer Kostenerstattungsverordnung zum Thüringer Flüchtlingsaufnahmegesetz

Thüringer Flüchtlingsverteilungsverordnung zum Thüringer Flüchtlingsaufnahmegesetz

Zuständigkeitsverordnung zum Asylbewerberleistungsgesetz.

Das zum 1. Januar 2005 in Kraft getretene Zuwanderungsrecht räumt gemäß § 23a des Aufenthaltsgesetzes den Ländern erstmals die Möglichkeit ein, aufgrund des Ersuchens einer Härtefallkommission (**Thüringer Verordnung über die Härtefallkommission**) einem vollstreckbar Ausreisepflichtigen eine Ausreiseerlaubnis zu erteilen. Im Freistaat Thüringen kommt diese Aufgabe dem Thüringer Innenministerium zu, da es die für das Ausländerrecht zuständige oberste Landesbehörde ist.

Im Thüringer **Schulgesetz** (ThürSchulG) in der Fassung der Bekanntmachung vom 30.04.2003 (GVBl. S. 238) ist geregelt, dass für jedes Kind, das am 1. August sechs Jahre alt ist, im selben Jahr Schulpflicht besteht (§ 18 Abs. 1 ThürSchulG). Außerdem existiert eine **Neuregelung für Schülerinnen und Schüler nichtdeutscher Herkunftssprache beim Schulbesuch und Informationen über den aktuellen Stand in der Landeshauptstadt** (Verwaltungsvorschrift vom 19. Juli 2005).

Das **Allgemeine Gleichbehandlungsgesetz (AGG)** ist am 18. August 2006 in Kraft getreten. Es soll Benachteiligung aus Gründen der Rasse oder wegen der ethnischen Herkunft, des Geschlechts, der Religion oder Weltanschauung, einer Behinderung, des Alters oder der sexuellen Identität verhindern.



## Zugang zu Integrationskursen

### Spätaussiedler

Teilnahmeberechtigung gem. § 9 Abs. 1 BVFG, weitere Ansprüche nach § 9 BVFG

Quelle: BAMF

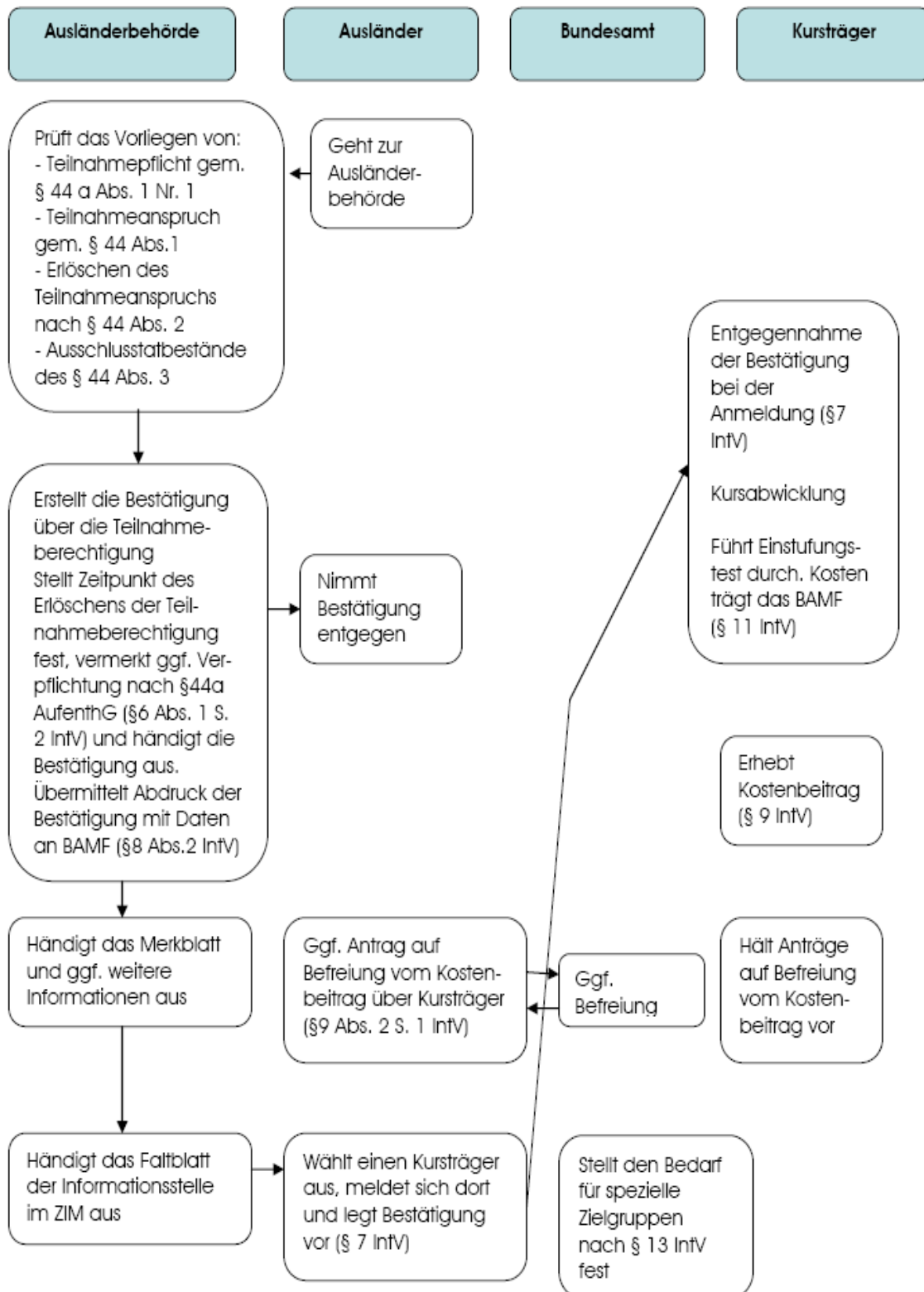


## Zugang zu Integrationskursen

### Neuzugewanderte Ausländer

Teilnahmeberechtigung gem. § 44 Abs. 1-3 AufenthG, Teilnahmeverpflichtung gem. § 44 Abs. 1 Satz 1 Nr. 1 AufenthG

Quelle: BAMF

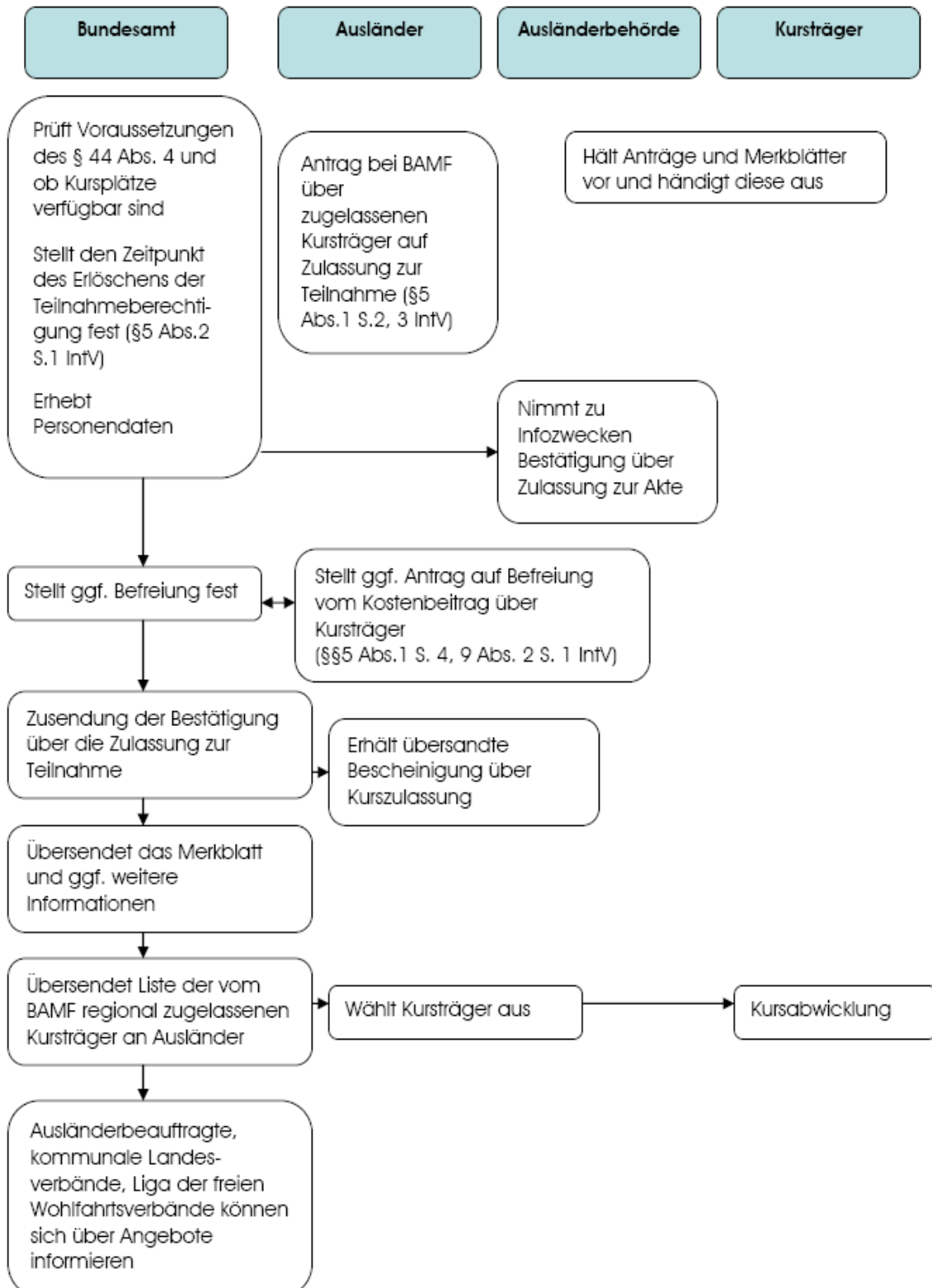


## Zugang zu Integrationskursen

### Bestandsausländer und EU-Bürger

Zulassung gem. § 44 Abs. 4 AufenthG, ggf. i.V. mit § 11 Abs. 1 FreizügigkeitsG

Quelle: BAMF

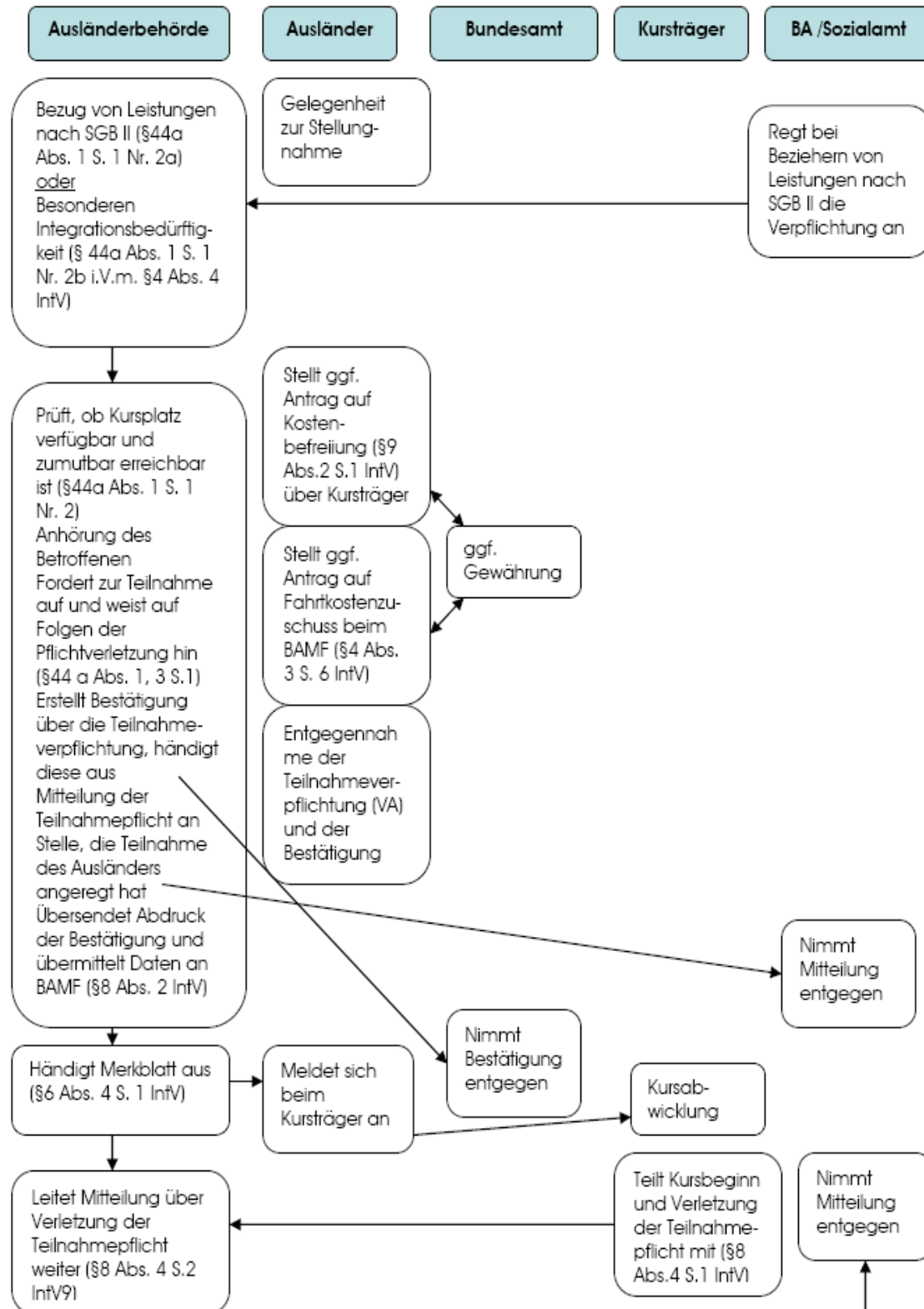


## Zugang zu Integrationskursen

### Teilnahmeverpflichtete Bestandsausländer

Teilnahmeverpflichtung gem. § 44 Abs. 1 Satz 1 Nr. 2 AufenthG

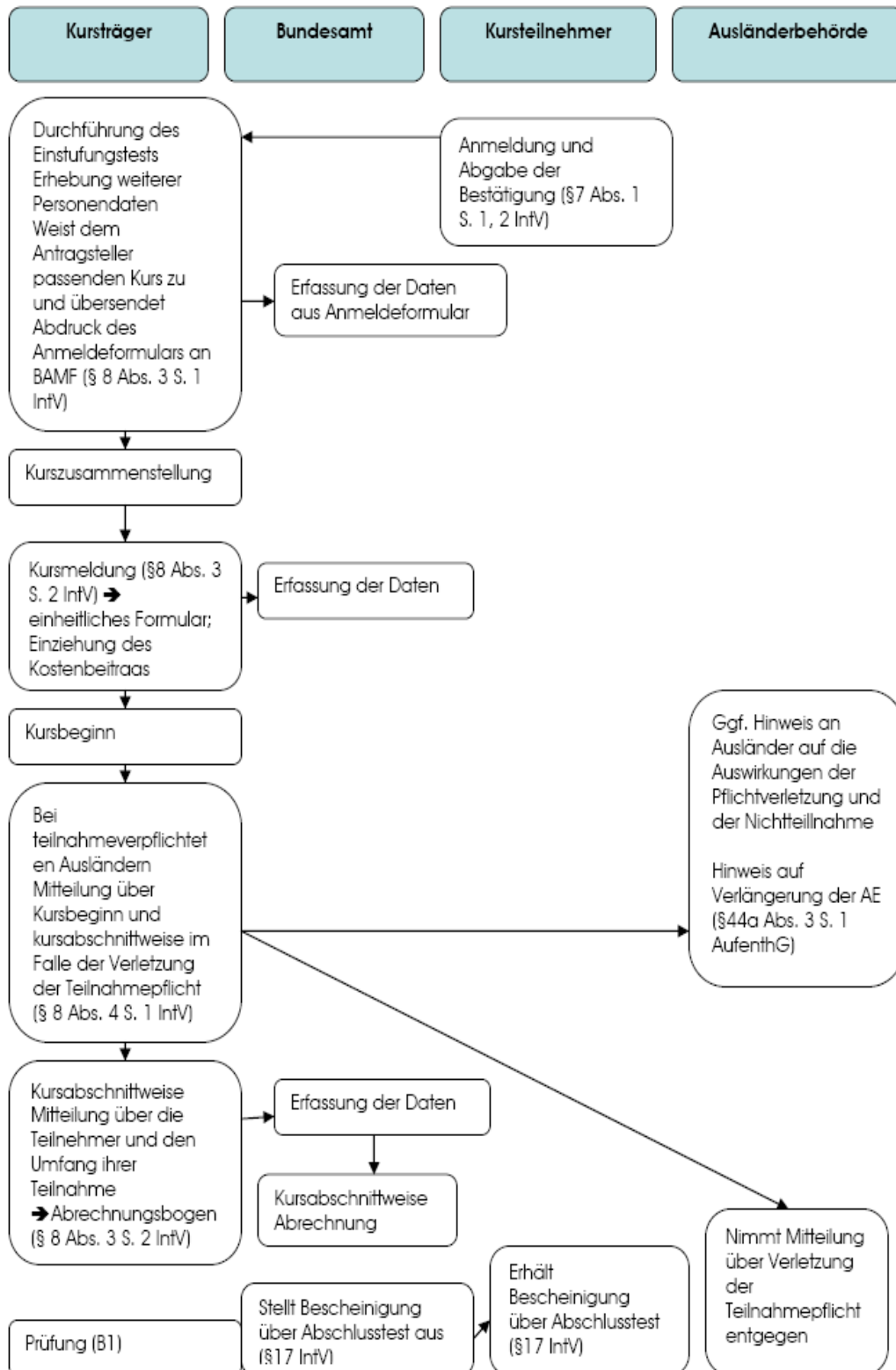
Quelle: BAMF



## Zugang zu Integrationskursen

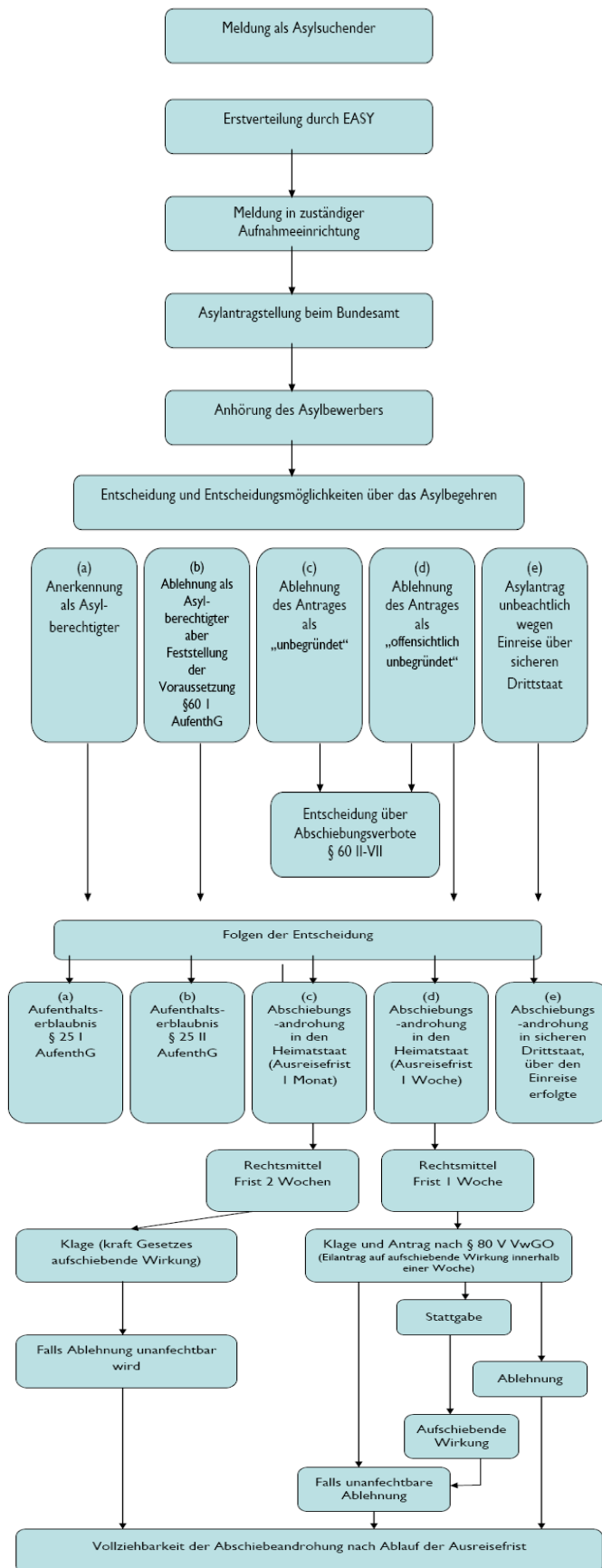
### Kursabwicklung

Quelle: BAMF



# Ablaufschema des Asylverfahrens

Quelle: BAMF



## Internetadressen Integrationsbereich

### Bundesebene

[www.bamf.de](http://www.bamf.de) (Bundesamt für Migration und Flüchtlinge)

[www.bundesregierung.de/Webs/Breg/DE/Bundesregierung/BeauftragteFuerIntegration/beauftragte-fuer-integration.html](http://www.bundesregierung.de/Webs/Breg/DE/Bundesregierung/BeauftragteFuerIntegration/beauftragte-fuer-integration.html) (Maria Böhmer, Beauftragte der Bundesregierung für Migration, Flüchtlinge und Integration und Staatsministerin im Kanzleramt)

[www.bmi.bund.de/Internet/Navigation/DE/Ministerium/Beauftragte/BeauftragterFuerAussiedler/beauftragterFuerAussiedler\\_\\_node.html](http://www.bmi.bund.de/Internet/Navigation/DE/Ministerium/Beauftragte/BeauftragterFuerAussiedler/beauftragterFuerAussiedler__node.html) (Dr. Christoph Bergner, Beauftragter der Bundesregierung für Aussiedlerfragen und nationale Minderheiten)

[www.aufenthaltstitel.de](http://www.aufenthaltstitel.de) (Zuwanderungsgesetz)

[www.sozialgesetzbuch.de](http://www.sozialgesetzbuch.de) (Text SGB I bis XII)

### Landesebene

[www.thueringen.de/de/tim/](http://www.thueringen.de/de/tim/) (Thüringer Innenministerium, TIM)

[www.thueringen.de/de/tkm/](http://www.thueringen.de/de/tkm/) (Thüringer Kultusministerium, TKM)

[www.thueringen.de/de/tmsfg/](http://www.thueringen.de/de/tmsfg/) (Thüringer Ministerium für Soziales, Familie und Gesundheit, TMSFG)

[www.thueringen.de/de/tlvwa/](http://www.thueringen.de/de/tlvwa/) (Thüringer Landesverwaltungsamt, TLVWA)

[www.thueringen.de/de/ab](http://www.thueringen.de/de/ab) (Herr Peters, Ausländerbeauftragter Thüringen)

[www.liga-thueringen.de/](http://www.liga-thueringen.de/) (LIGA)

[www.jgz-erfurt.de.tf/](http://www.jgz-erfurt.de.tf/) (Jüdische Landesgemeinde Thüringen)

### Lokales

[www.erfurt.de/cocoon/bservice/app/zustaendig/stelle.html?id=144](http://www.erfurt.de/cocoon/bservice/app/zustaendig/stelle.html?id=144) (Frau Tuche, Ausländerbeauftragte Erfurt)

[www.ilm-kreis.de/Buergerportal/Ämter/Ausländer/welcome.htm](http://www.ilm-kreis.de/Buergerportal/Ämter/Ausländer/welcome.htm) (Frau Dr. Wedig, Ausländerbeauftragte IIm-Kreis)

[www.integration-migration-thueringen.de](http://www.integration-migration-thueringen.de) (Zentrum für Integration und Migration Erfurt)

## Internetadressen Flüchtlingsbereich

### Europaebene

[www.unhcr.de](http://www.unhcr.de) (United Nations High Commissioner for Refugees) ist das Amt des "Hohen Flüchtlingskommissars der Vereinten Nationen". UNHCR übernimmt die Aufgabe des Flüchtlingsschutzes.

### Bundesebene

[www.zuwanderung.de](http://www.zuwanderung.de) (Seite des Bundesministerium des Inneren)

[www.aufenthaltstitel.de](http://www.aufenthaltstitel.de) (Zuwanderungsgesetz)

### Landesebene

[www.thueringen.de/de/tim/](http://www.thueringen.de/de/tim/) (Thüringer Innenministerium, TIM)

[www.thueringen.de/de/tkm/](http://www.thueringen.de/de/tkm/) (Thüringer Kultusministerium, TKM)

[www.thueringen.de/de/tmsfg/](http://www.thueringen.de/de/tmsfg/) (Thüringer Ministerium für Soziales, Familie und Gesundheit, TMSFG)

[www.thueringen.de/de/tlvwa/](http://www.thueringen.de/de/tlvwa/) (Thüringer Landesverwaltungsamt, TLVWA)

[www.thueringen.de/de/ab](http://www.thueringen.de/de/ab) (Herr Peters, Ausländerbeauftragter Thüringen)

[www.liga-thueringen.de/](http://www.liga-thueringen.de/) (LIGA)

[www.jgz-erfurt.de.tf/](http://www.jgz-erfurt.de.tf/) (Jüdische Landesgemeinde Thüringen)

[www.fluechtlingsrat-thr.de](http://www.fluechtlingsrat-thr.de) (Informationen zu seiner Arbeit, Linksammlung und Neuigkeiten)

[www.refugio-thueringen.de](http://www.refugio-thueringen.de) (psychosoziales Zentrum für Flüchtlinge in Thüringen)

### Lokales

[www.erfurt.de/cocoon/bservice/app/zustaendig/stelle.html?id=144](http://www.erfurt.de/cocoon/bservice/app/zustaendig/stelle.html?id=144) (Frau Tuche, Ausländerbeauftragte Erfurt)

[www.ilm-kreis.de/Buergerportal/Aemter/Auslaender/welcome.htm](http://www.ilm-kreis.de/Buergerportal/Aemter/Auslaender/welcome.htm) (Frau Dr. Wedig, Ausländerbeauftragte IIm-Kreis)

### Flüchtlingsarbeit

[www.integration-migration-thueringen.de](http://www.integration-migration-thueringen.de) (Fachdienst für Flüchtlingsarbeit Thüringen)

[www.volker-maria.de/](http://www.volker-maria.de/) (Gemeinnützigen Gesellschaft zur Unterstützung Asylsuchender e.V. PROJEKT "Qualifizierung der Flüchtlingsberatung" )

[www.dim-net.de/Home\\_page1.htm](http://www.dim-net.de/Home_page1.htm) (Dokumentations- und Informations-Netzwerk FLUCHT & MIGRATION e.V.)

[www.asyl.net](http://www.asyl.net) (Informationsverbund Asyl, Informationen zu Rechtssprechungen, Länderinformationen, online Ausgabe ASYLMAGAZINS)

[www.ecoi.net](http://www.ecoi.net) (Datenportal für Herkunftsländerinformationen. Teilweise in Englisch)

[www.amnesty.de](http://www.amnesty.de) (Länderinformationen, aktuelle Informationen über Kampagnen)

<http://www2.amnesty.de/internet/Gutachte.nsf/WStartLaenderindex?OpenView&Start=1&Count=200> (Datenbank Flüchtlinge und Asyl, Flüchtlingsarbeit von amnesty international)

[www.aufenthaltstitel.de](http://www.aufenthaltstitel.de) (aktuelle ausländerrechtliche Gesetzen, Verordnungen, Neuigkeiten)

[www.proasyl.de](http://www.proasyl.de) (individuelle Hilfen für Flüchtlinge, Informationen zu Gesetzen, Internetlinks zu verschiedenen Organisationen, regelmäßiger Informationsservice)

### Sonstiges

[http://migration-online.de/fullsearch.\\_cGikPTIz\\_.html](http://migration-online.de/fullsearch._cGikPTIz_.html) (Bereich Migration & Qualifizierung, Bildungswerk des Bundesvorstandes des Deutschen Gewerkschaftsbundes)



## Nachbemerkungen

Die vorliegenden Zuwanderungszahlen basieren auf den Daten vom Thüringer Landesamt für Statistik und dem Thüringer Landesverwaltungsamt. Dabei ist zu beachten, dass unter Zuwanderern alle Personen, die nicht Deutsche im Sinne des Artikels 116 Abs. 1 des Grundgesetzes sind, verstanden werden. Deutsche, die zugleich eine fremde Staatsangehörigkeit besitzen, sind nicht berücksichtigt. Spätaussiedler werden in der Statistik nicht vermerkt. Sie sind Deutsche. Die Angaben beruhen für Thüringen auf allen aufgenommenen Spätaussiedlern. Ihre Abwanderung wird nicht vermerkt.

## Danksagung

Der vorliegende Wegweiser wurde gemeinsam mit Experten aus dem Land Thüringen zusammengestellt. Die Angaben liegen einer Befragung der Landkreise und kreisfreien Städte durch das Thüringer Landesverwaltungsamt 2006 zu Grunde. Dazu erfolgten regelmäßige Zusammenkünfte des Arbeitsgremiums.

Dank an die Mitglieder des Arbeitsgremiums:

Fichtelmann, Evelyn	Aussiedler- und Ausländerbeauftragte der Stadt Gera
Hess, Thomas	Thüringer Kultusministerium
Krüger, Frau	Thüringer Landesverwaltungsamt / Landesaufnahmestelle
Makk, Ferenc	LIGA der Freien Wohlfahrtspflege in Thüringen
Maschke, Herr	LIGA der Freien Wohlfahrtspflege in Thüringen
Nies-Schmidt, Beate	Thüringer Ministerium für Familie, Soziales und Gesundheit
Nossen, Wolfgang M.	Jüdische Landesgemeinde Thüringen
Pampel, Kathrin	Bundesamt für Migration und Flüchtlinge
Reinhardt, Mathias	Thüringer Landesverwaltungsamt / Landesaufnahmestelle
Rogowski, Gisela	Thüringer Ministerium für Familie, Soziales und Gesundheit
Schulze, Frank	Thüringer Innenministerium
Stscherbina, Doris	Ausländerbeauftragter des Landes Thüringen
Träger, Eva	Ausländerbeauftragte des Landkreises Eichsfeld
Tuche, Renate	Ausländerbeauftragte der Stadt Erfurt
Wallendorf, Heidi	Bundesamt für Migration und Flüchtlinge
Wedig, Dr. Heidrun	Ausländerbeauftragte des Ilm-Kreises
Zabold, Stefan	Thüringer Innenministerium

Die Leitung des Arbeitsgremiums hatte:

Tröster, Beate	Fachdienst für Flüchtlingsarbeit Thüringen
----------------	--

## Fußnoten

<sup>1</sup>Stichtag 31.12.2005

Klammerangabe: Prozentualer Anteil der Zuwanderer an der Bevölkerung

Unter Ausländer gehören: EU-Bürger, jüdische Zuwanderer, Flüchtlinge, Studenten

Quelle: Thüringer Landesamt für Statistik, Erfurt 2007, Europlatz 3, 99091 Erfurt

<sup>2</sup>Gesamtanzahl Ausländer am 31.12.2005

Quelle: Thüringer Landesamt für Statistik, Erfurt 2007, Europlatz 3, 99091 Erfurt

<sup>3</sup>Gesamtaufnahme 1991-31.12.2005

Quelle: Thüringer Landesverwaltungsamt

<sup>4</sup>Aufnahme in 2006

Quelle: Thüringer Landesverwaltungsamt